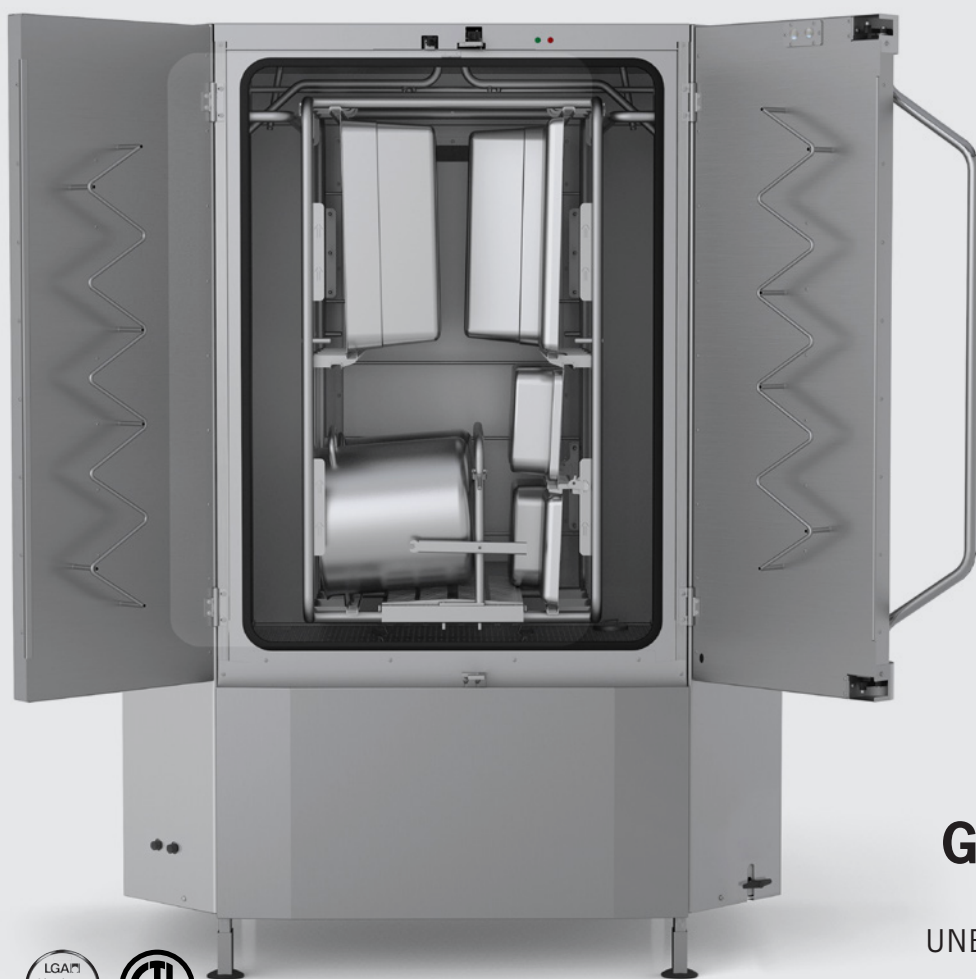


 SWEDISH INNOVATION, QUALITY & DESIGN.



# NO PRE- WASHING CONCEPT™



**GRANULE MAXI®**

PERSONNALISÉ POUR  
UNE CAPACITÉ SUPÉRIEURE.



**Intertek**  
Conforms to Std. NSF 3

**GRANULDISK®** 

# GRANULE MAXI®

Granule Maxi® est un Lave Batterie No Pre-Washing™ à chargement frontal adapté aux moyennes et grandes cuisines. La manipulation des casseroles joue un rôle extrêmement important dans le processus et Granule Maxi est le Lave Batterie haute capacité qui garantit que les plats et casseroles sont rapidement remis en service. Pour optimiser cet avantage, il est possible de personnaliser Granule Maxi en utilisant la combinaison d'accessoires appropriée.

Utilisez Granule Maxi comme une solution autonome ou intégrée à un système avec des chariots et multi-cassettes mobiles.

GRANULE MAXI® INTEGRE LA TECHNOLOGIE INNOVANTE GRANULE TECHNOLOGY™ ET ELIMINE LE PRELAVAGE.



#### MOINS DE DÉTERGENT.

Économise jusqu'à 8,4 litres par jour  
- jusqu'à 2 500 litres par an



#### MOINS D'EAU.

Le programme ECO économise  
jusqu'à 4 200 litres par jour  
- jusqu'à 1 260 000 litres par an



#### MOINS D'ÉNERGIE.

Économise jusqu'à 145 kWh par jour  
- jusqu'à 43 500 kWh par an. Ajoutez  
EcoExchanger® pour encore plus  
d'économies



#### MOINS DE TEMPS.

Élimine le pré-lavage - des plats et  
casseroles propres en 2,5 minutes



#### GRANDE CAPACITÉ.

8 GN 1/1 ou 4 GN 2/1 par cycle  
- jusqu'à 192 GN 1/1 ou 96 GN 2/1  
ou 384 GN 1/2 par heure

(profondeur max. 200 mm)



#### SÉCURITÉ ALIMENTAIRE.

Tous les programmes de lavage  
appliquent les directives d'hygiène  
éditées par la norme DIN 10512



#### UNE CONCEPTION ERGONOMIQUE.

Panneau de commande à hauteur des yeux.

Gros boutons et symboles clairs.

Rappels et messages sur l'écran.

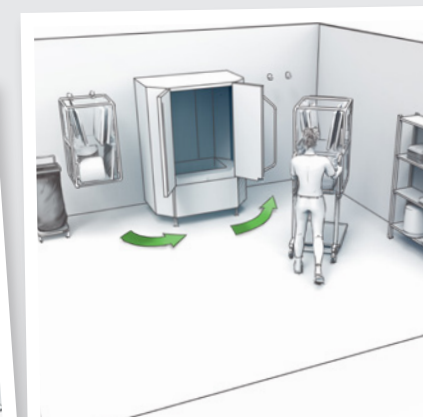
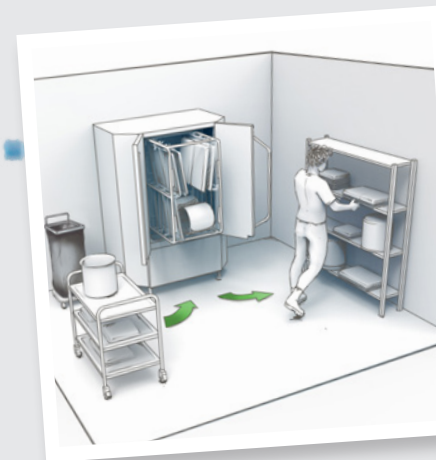
Poignée ergonomique multi-positions

Voyants rouges et verts.

Port USB pour exporter les fichiers du journal HACCP.



power  
GRANULES®



#### LAVAGE EN LIVE !

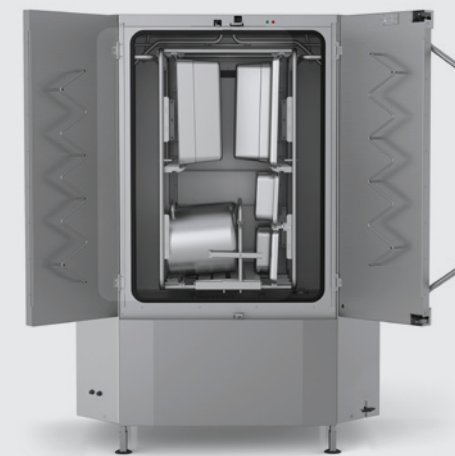
Envie de voir le Granule Maxi® en action ?

Regardez une vidéo de démonstration ou assistez à une  
démonstration Live Wash™

- réservez sur [www.granuldisk.com/livewash](http://www.granuldisk.com/livewash)

## DISPONIBLE EN TROIS ÉDITIONS.

Granule Maxi® est disponible en trois éditions distinctes : *Compact*, *Flow* et *FreeFlow*. Chaque édition est livrée avec des accessoires standard soigneusement sélectionnés et peut être adaptée à vos besoins en ajoutant un ou plusieurs accessoires ingénieux.



#### GRANULE MAXI® - COMPACT EDITION.

Ref. 20721

Granule Maxi® Compact Edition est une version autonome fonctionnant avec une multi-cassette coulissante.

La multi-cassette standard permet de charger la vaisselle sur deux niveaux. Ajoutez quelques accessoires pour charger une multitude d'autres ustensiles de cuisine, mais aussi des casseroles et des poêles de différentes tailles.



#### GRANULE MAXI® - FLOW EDITION.

Ref. 20722

Granule Maxi® Flow Edition augmente la flexibilité, l'ergonomie et la sécurité de votre installation avec deux cassettes, un chariot et des crochets muraux avec protection murale permettant d'accrocher les cassettes.

Le chariot est utilisé pour changer les cassettes et peut également être utilisé pour ramasser la vaisselle sale ou transporter la vaisselle propre dans la zone de plonge ou la cuisine.



#### GRANULE MAXI® - FREEFLOW EDITION.

Ref. 20723

Granule Maxi® FreeFlow Edition offre un maximum de flexibilité de débit et de capacité grâce à ses deux chariots et à ses deux cassettes.

Cette installation permet de travailler en multi-tâches et de vider/remplir une cassette pendant que l'autre est utilisée.

Augmente la vitesse, le débit et la flexibilité de toute la zone de plonge.



# ACCESSOIRES.

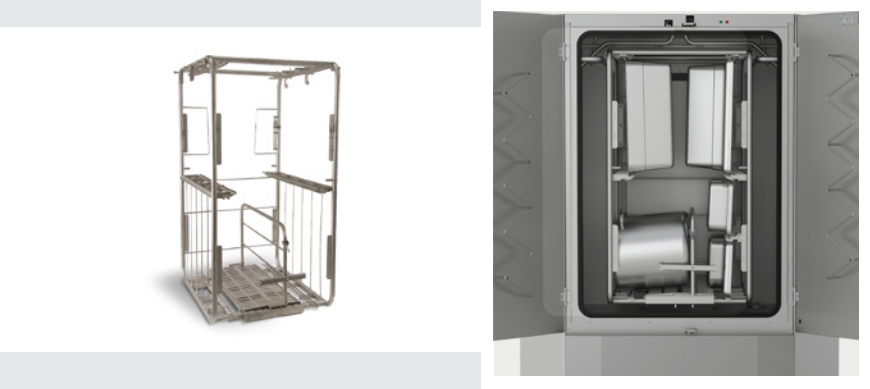
Les éditions Granule Maxi® peuvent être adaptées à vos besoins spécifiques en ajoutant un ou plusieurs accessoires ou inserts ingénieux.

## MULTI-CASSETTE POUR GRANULE MAXI FLOW/FREEFLOW.

Ref. 14469

Pour 8 bacs GN 1/1 ou 4 bacs GN 2/1 ou équivalent avec d'autres plats.

*(Inclus dans les éditions Granule Maxi Flow et FreeFlow)*



## CROCHETS À CASSETTE AVEC PROTECTION MURALE POUR GRANULE MAXI FLOW.

Ref. 10694

1 jeu contient 2 crochets. Permet le montage mural de la cassette.

*(Inclus dans Granule Maxi Flow Edition)*

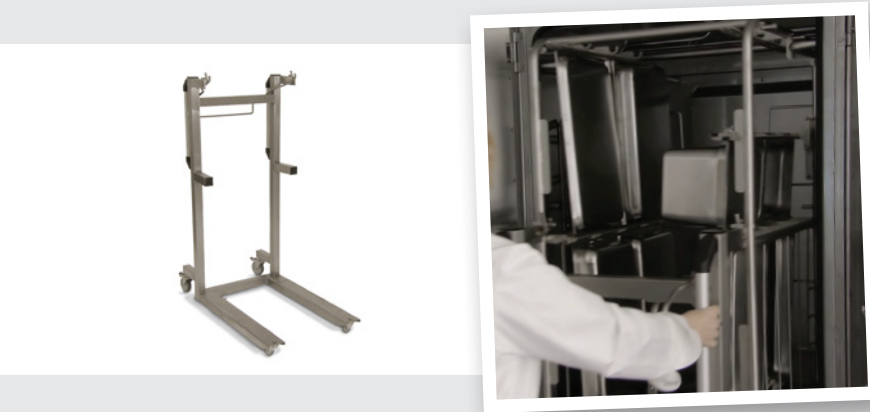


## CHARIOT À CASSETTE.

Ref. 22845

Pour l'utilisation de multi-cassettes.

*(Inclus dans les éditions Granule Maxi Flow et FreeFlow)*

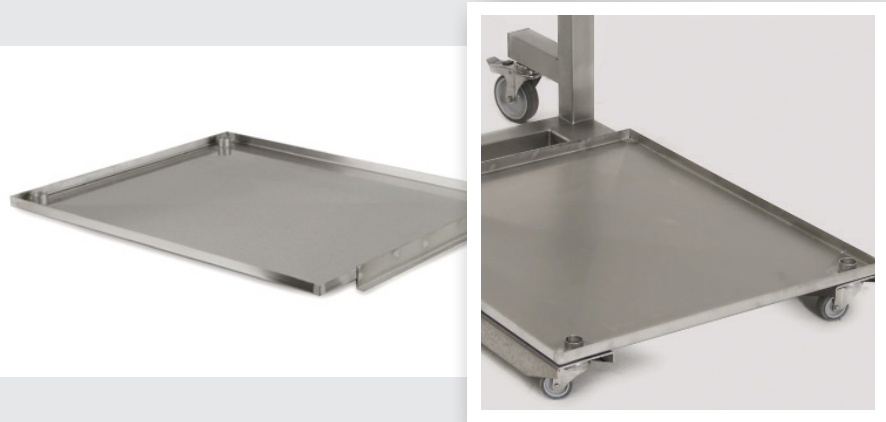


## ÉGOUTTOIR POUR CHARIOT À CASSETTES.

Ref. 14565

Empêche les aliments et l'eau de couler sur le sol.

*(Inclus dans les éditions Granule Maxi Flow et FreeFlow)*



Rendez-vous sur [www.granuldisk.com](http://www.granuldisk.com) pour voir comment charger et utiliser les différents accessoires.

## SÉPARATEURS POUR BACS GN, TAILLES GN 1/9-2/3.

Ref. 19313

Permet de charger les GN 1/2, 1/3, 1/6, 1/9 et 2/3. Capacité : 4 x GN 1/2 ou 8 x GN 1/4. Autre option 2 x GN 2/3 et 2 x GN 1/3 ou 4 x GN 1/6 ou 6 x GN 1/9.

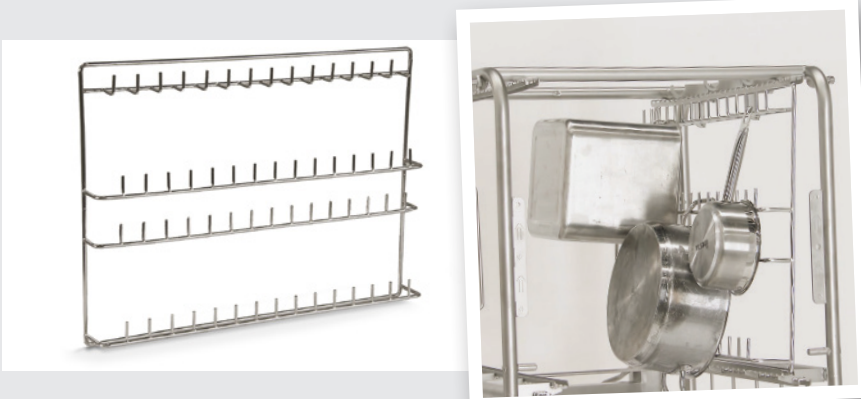
*(Inclus dans toutes les éditions Granule Maxi)*



## SUPPORT CASSEROLES ET MARMITES.

Ref. 10972

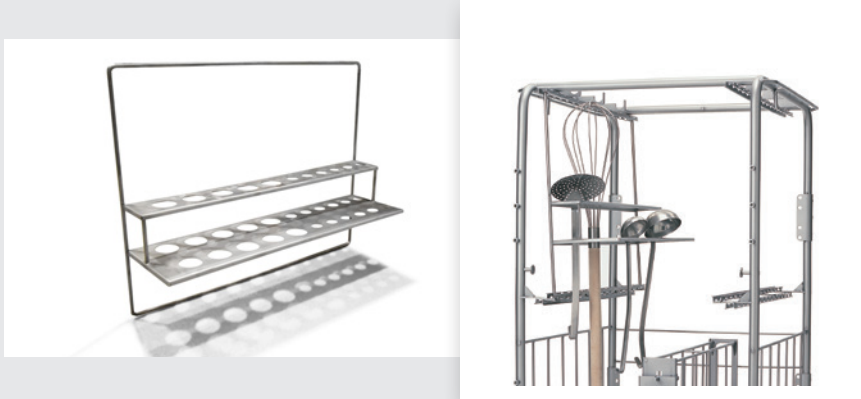
Capacité : 3 à 5 marmites/casseroles avec poignées à suspendre sur les crochets.



## SUPPORT À USTENSILES.

Ref. 10362

Pour louches, fouets etc. (jusqu'à 500 mm).



## SUPPORT POUR COUVERCLES ET PLAQUES.

Ref. 10950

Capacité : jusqu'à 9 plaques et couvercles GN 1/1.



Rendez-vous sur [www.granuldisk.com](http://www.granuldisk.com) pour voir comment charger et utiliser les différents accessoires.



SUPPORT POUR PETITS BACS GN.

Ref. 25549

Capacité : jusqu'à 6 GN 1/3 ou 12 GN 1/6 ou 18 GN 1/9.



SUPPORT POUR PETITS BOLS ET CASSEROLES.

Ref. 10004

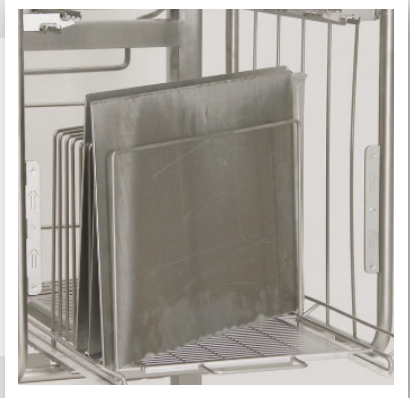
Capacité : jusqu'à 3 à 5 casseroles ou bols.



INSERT POUR PLAQUES DE CUISSON.

Ref. 22017

Capacité : 8 x 600 x 400 mm plaques de cuisson, bord max. 20 mm.



PANIER GRILLAGÉ AVEC COUVERCLE.

Ref. 21477

Pour louches, fouets etc. jusqu'à 500 mm de longueur.



SUPPORT POUR RANGEMENT DES ACCESSOIRES.

Ref. 10595

Pour ranger les inserts et accessoires non utilisés. À suspendre d'un côté ou de l'autre du Lave Batterie.



GRANULE MAXI® CARACTÉRISTIQUES TECHNIQUES.

<strong>GÉNÉRALITÉS.</strong>	
Conception	Compact Edition / Flow Edition / FreeFlow Edition
Dimensions extérieures (Hauteur x Largeur x Profondeur)	2 039 mm x 1 452 mm x 1 089 mm
Volume de chargement	450 litres (H 540 x W 1 060 x D 680 mm)
Poids (rempli / à vide)	666 kg / 485 kg
Volume du réservoir de lavage	165 litres
Volume eau de rinçage	7 litres (programme ECO) 14 litres (programme Court/Normal) <i>Pour atteindre 3 600 HUE conformément à la norme NSF/ANSI 3, 14 litres sont nécessaires.</i>
Volume de Granules	16 litres
Température de l'eau de lavage	65 °C
Température de l'eau de rinçage	85 °C
Niveau de pression sonore	< 70 dB (A)

<strong>PROGRAMMES ET CAPACITÉ.</strong>	
Programmes de lavage avec Granules	ECO : 2 min, 30 sec
	Court : 4 min, 40 sec***
	Normal : 6 min, 40 sec***
Programmes de lavage sans Granules	ECO : 2 min, 30 sec
	Court : 3 min, 40 sec***
	Normal : 5 min, 40 sec***
Capacité max. / normale par heure (capacité normale, manipulations incluses)	192/136 (Compact) / 192/144 (Flow) / 192/160 (FreeFlow)
Capacité par programme	8 GN 1/1 ou jusqu'à 16 GN 1/2 ou 4 GN 2/1 jusqu'à une profondeur max. de 200 mm ou équivalent pour autres plats.

<strong>RACCORDEMENT ÉLECTRIQUE.</strong>	
Tension**	3~ 400 V/50 ou 60 Hz + PE / 3~ 415 V/50 Hz + PE / 3~ 230 V/50 ou 60 Hz + PE
Fusibles (à la puissance max. de 21 kW)	40A (400V, 415V) / 63A (230V)
Fusibles (à la puissance max. de 29 kW)	50A (400V, 415V)
Fusibles, chauffage à la vapeur, 0,3-2,0 bars	20A (400V) / 25A (230V)
Puissance max., alimentation ECA	21 kW
Puissance max., alimentation EFA	29 kW
Moteur pompe de lavage	2 x 2,2 kW
Moteur pompe de rinçage	0,37 kW
Résistance du bain de lavage	16 kW (24 kW à la puissance max. de 29 kW)
Résistance du bain de rinçage	16 kW (24 kW à la puissance max. de 29 kW)
Indice de protection	IPX5

<strong>RACCORDEMENT À L'EAU.</strong>	
Dureté / Raccordement	Dureté totale : 3-7 °dH, 5-12 °TH, 53-125 PPM / ¼" BSP mâle (DN20) <i>Remarque : Ne pas utiliser d'eau traitée par osmose inverse ni d'eau déminéralisée.</i>
Raccordement A	Unité 21 kW : 1-6 bars, 25 l/min, 55-65 °C (alimentation ECA) Unité 29 kW : 1-6 bars, 25 l/min, 5-65 °C (alimentation EFA, en option)
Raccordement B	Unité 21/29 kW : 3-6 bars, 15 l/min, < 20 °C 29 kW avec EcoExchanger (option) : 1-6 bars, 15 l/min, < 20 °C

<strong>VIDANGE ET VENTILATION.</strong>	
Capacité de ventilation recommandée avec réduction de la vapeur	300 m³/h
Capacité de ventilation recommandée sans réduction de la vapeur	900 m³/h
Capacité de ventilation recommandée avec EcoExchanger®	150 m³/h
Charge calorifique dans la pièce avec réduction de vapeur (totale/ressentie/latente)	2,7 kW / 1,0 kW / 1,7 kW
Charge calorifique dans la pièce sans réduction de vapeur (totale/ressentie/latente)	4,9 kW / 1,0 kW / 3,9 kW
Charge calorifique dans la pièce avec EcoExchanger® (totale/ressentie/latente)	2,0 kW / 1,0 kW / 1,1 kW
Tuyau de vidange	Tuyau Ø 32 mm
Vidange	Capacité requise 50 l/min. Pas de pompe de vidange, vidange par gravité. <i>La machine ne doit pas être installée directement au-dessus d'une vidange.</i>
Produit de lavage et rinçage requis	Connexion doseur lessiviel avec sonde : Signal 230 VAC disponible depuis un boîtier séparé. Charge max. totale 0,5 A.



OPTIONS DE TENSION.

Vous ne trouvez pas vos besoins spécifiques dans la liste ? Tous les Lave Batterie GRANULDISK sont construits sur commande et peuvent souvent être adaptés pour répondre aux besoins spécifiques en termes de tension ou de raccordement à l'eau.

Quels sont vos besoins ?

Contactez votre Directeur Régional GRANULDISK ou votre partenaire commercial GRANULDISK agréé pour plus d'informations sur les personnalisations.



OPTION MARINE.

Votre Granule Maxi® doit être installé offshore ? Garantisiez un fonctionnement stable et une utilisation sûre avec l'Option Marine :

- doubles capteurs de niveau dans le réservoir de lavage
- les pieds peuvent être boulonnés dans le sol pour éviter que le Lave Batterie ne glisse ou ne bascule
  - bloque-portes pour empêcher que les portes de battre

Contactez votre Directeur Régional GRANULDISK ou votre partenaire commercial GRANULDISK agréé pour toute information sur l'Option Marine.



RÉDUCTION DE VAPEUR OU ECOEXCHANGER® ?

Granule Maxi® est équipé de série avec le système de *réduction de vapeur* offrant à vos équipes un environnement de travail plus agréable et réduisant les besoins en ventilation dans la zone de plonge.



*EcoExchanger®* est une option supplémentaire combinant astucieusement la réduction de vapeur et la récupération de chaleur. Améliore l'environnement de travail et économise jusqu'à 33% de l'énergie nécessaire pour chauffer le réservoir d'eau.

Contactez votre Directeur Régional GRANULDISK ou votre partenaire commercial GRANULDISK agréé pour toute information complémentaire sur la réduction de vapeur et EcoExchanger® pour Granule Maxi®.



\* Ne fonctionne pas simultanément.

\*\* Pour connaître toutes les options de tension disponibles, contactez votre Directeur Régional ou consultez notre tarif actuel.

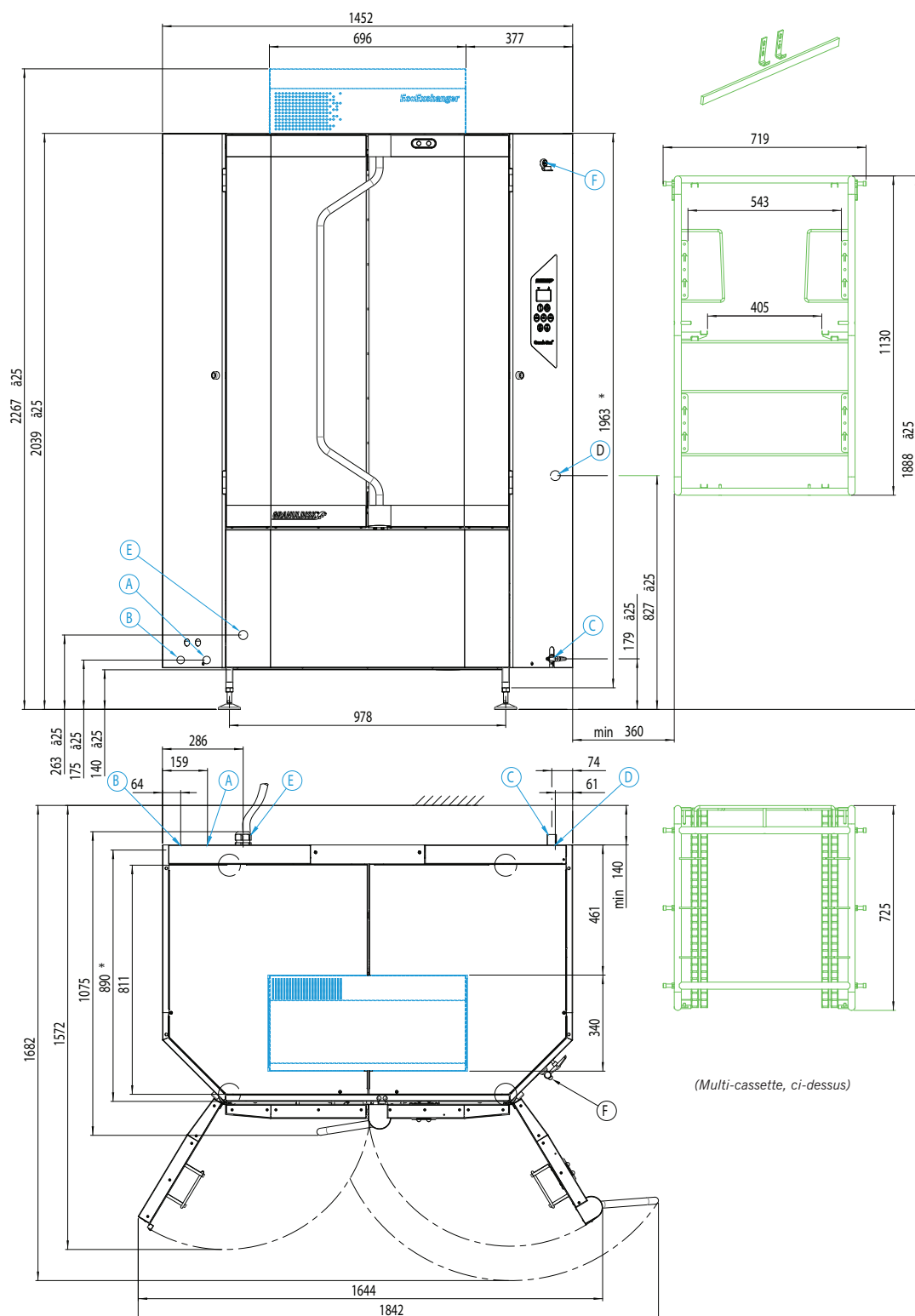
\*\*\* 1 minute de plus avec le système de réduction de vapeur.

Granule Maxi® est livré avec un câble de 2 m qui doit être raccordé à un interrupteur de proximité homologué. Non fournis.

# GRANULE MAXI® INSTALLATION.

(A/B) Arrivée d'eau. (C) Vidange. (D) Raccordement détergent/agent de rinçage. (E) Raccordement électrique. (F) Port USB.

Se reporter à la page précédente pour plus de détails.



● Concerne uniquement les éditions Granule Maxi Flow/FreeFlow.

○ EcoExchanger - option supplémentaire combinant récupération de chaleur et réduction de vapeur.

Remarque : L'EcoExchanger doit être raccordé en permanence à l'alimentation en eau froide (B). L'EcoExchanger est uniquement disponible pour les machines avec option eau froide (puissance max. 50 A, 29 kW) mais sur le site, la machine peut être raccordée à une alimentation en eau chaude ou en eau froide (A).

\* GD Min - Encombrement minimum.

(mm)

**GRANULDISK®**

www.granuldisk.com