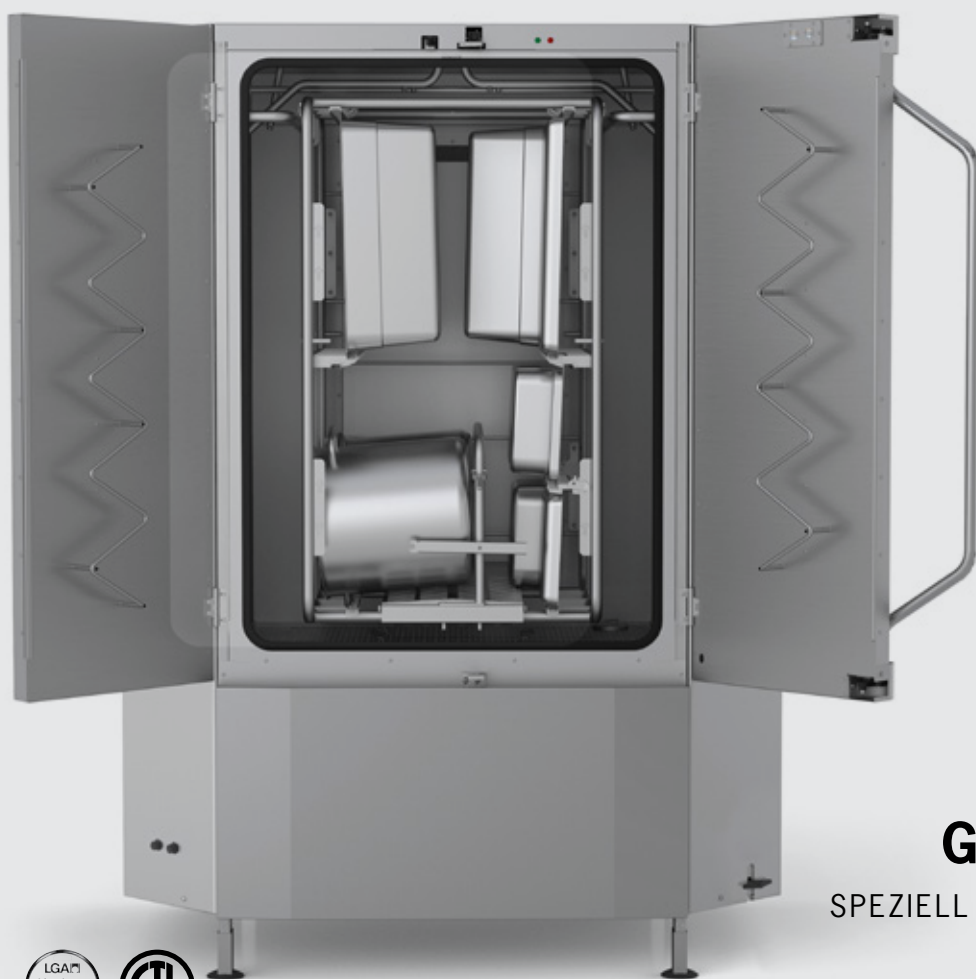


 SWEDISH INNOVATION, QUALITY & DESIGN.



NO PRE- WASHING CONCEPT™



GRANULE MAXI®

SPEZIELL FÜR HOHE KAPAZITÄTEN.



Intertek
Conforms to Std. NSF 3

GRANULDISK® 

GRANULE MAXI®

Granule Maxi® ist eine Kein Vorspülen™ Topf- und Behälterspülmaschine mit Frontbeschickung, passend für mittelgroße bis Großküchen. Das Abarbeiten der Töpfe und Behälter ist für den Arbeitsablauf von großer Bedeutung, und Granule Maxi ist die Maschine mit hoher Kapazität, die dafür sorgt, dass Töpfe und Behälter schnell wieder verwendet werden können. Um diesen Vorteil noch weiter zu steigern, lässt sich Granule Maxi anhand der richtigen Kombination von Zubehör kundenspezifisch anpassen.

Verwenden Sie die Granule Maxi als autarke Lösung oder als ein System mit herausziehbaren Multi-Kassetten und Wagen.

GRANULE MAXI® BEINHALTET DIE INNOVATIVE GRANULE TECHNOLOGY™ UND BESEITIGT DAS VORSPÜLEN.



WENIGER CHEMIKALIEN.
Spart bis zu 8,4 Liter am Tag,
bis zu 2 500 Liter pro Jahr



WENIGER WASSER.
Das ECO-Programm spart bis
zu 4 200 Liter pro Tag, und bis
zu 1 260 000 Liter pro Jahr



WENIGER ENERGIE.
Spart bis zu 145 kWh pro Tag – bis zu
43 500 kWh pro Jahr.
Fügen Sie EcoExchanger® hinzu,
um noch mehr zu sparen



WENIGER ZEIT.
Das Vorspülen fällt weg – saubere
Töpfe und Pfannen in 2 1/2 Minuten



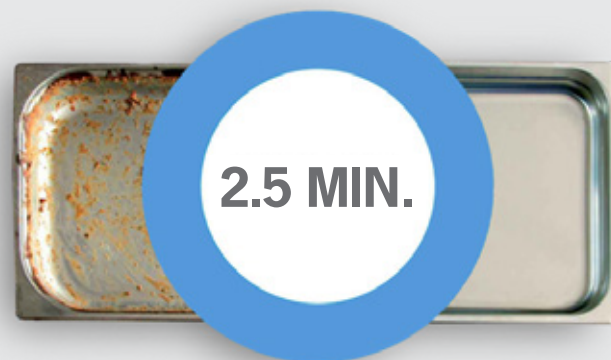
HOHES FASSUNGSVERMÖGEN.
8 GN1/1 oder 4 GN2/1 pro Spülzyklus
– bis zu 192 GN1/1 oder 96 GN2/1
oder 384 GN1/2 pro Stunde
(max. Tiefe 200 mm)



LEBENSMITTELSICHERHEIT.
Sämtliche Spülprogramme
entsprechen den
Hygienerichtlinien der
Norm DIN 10512



BENUTZERFREUNDLICHE AUSFÜHRUNG.
Bedienfeld auf Augenhöhe.
Große Tasten und deutliche Symbole.
Erinnerungen und Meldungen auf dem Display.
Angenehm zu greifender Handgriff über mehrere Höhen.
Rote und grüne Anzeigeleuchten.
USB Port zum Export der HACCP Logdateien.

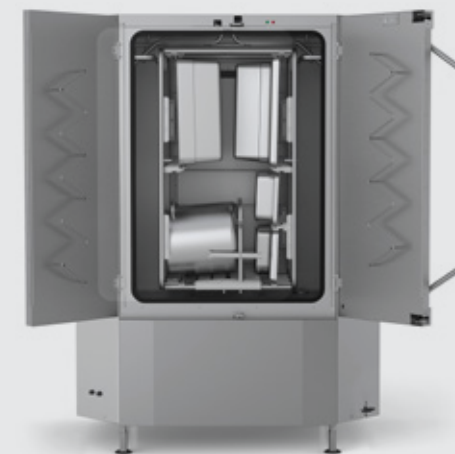


power
GRANULES®



ERHÄLTlich IN DREI AUSFÜHRUNGEN.

Granule Maxi® ist in drei verschiedenen Ausführungen erhältlich: *Compact*, *Flow* und *FreeFlow*. Jede Ausführung verfügt über sorgfältig ausgewähltes Standardzubehör und kann zusätzlich auf Ihren Bedarf abgestimmt werden, indem Sie ein oder mehrere durchdachte Zubehörteile hinzunehmen.



GRANULE MAXI® - COMPACT-AUSFÜHRUNG.

Art.-Nr. 20721

Die Granule Maxi® Compact-Ausführung ist ein autarkes Gerät, das mit einer Multi-Kassette zum Herausziehen ausgestattet ist.

Die standard Multi-Kassette wird auf zwei Ebenen mit Spülgut beladen. Fügen Sie ein paar Zubehörteile hinzu, um eine Vielzahl anderer Küchengeräte, Töpfe, Behälter und Pfannen verschiedener Größen spülen zu können.



GRANULE MAXI® - FLOW-AUSFÜHRUNG.

Art.-Nr. 20722

Die Granule Maxi® Flow-Ausführung schafft Flexibilität und machte Ihre Anlage mit zwei Kassetten, einem Wagen und wandmontierter Halterung für Haken (mit Wandschutz), für die Aufhängung der Kassetten, ergonomischer und flexibler.

Der Wagen wird für den Wechsel der Kassetten verwendet und kann auch dafür genutzt werden, schmutzige Spülware innerhalb der Spülküche oder Küche zu transportieren.



GRANULE MAXI® - FREEFLOW-AUSFÜHRUNG.

Art.-Nr. 20723

Die Granule Maxi® FreeFlow-Ausführung bietet mit zwei Kassettenwagen und zwei Kassetten höchste Flexibilität, höchsten Durchsatz und Kapazität.

Das Maschinensystem ermöglicht das Erledigen mehrerer Aufgaben zugleich und eine Kassette kann geleert bzw. beladen werden, während die andere verwendet wird.

Erhöht die Geschwindigkeit, den Durchsatz und die Flexibilität im gesamten Topfspülbereich.

Die oben aufgeführten Einsparungen basieren auf einem Beispielbetrieb, in dem 1500 Mahlzeiten pro Tag zubereitet werden, bei 300 Betriebstagen pro Jahr. Der Vergleich bezieht sich auf Spülen von Hand in Becken im Vergleich zum Granule Maxi FreeFlow ECO-Spülzyklus.

ZUBEHÖR.

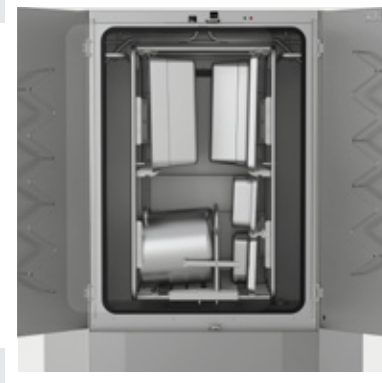
Die verschiedenen Ausführungen von Granule Maxi® lassen sich zusätzlich auf Ihren speziellen Bedarf abstimmen, indem Sie ein oder mehrere durchdachte Zubehörteile und Einsätze hinzunehmen.

MULTI-KASSETTE FÜR GRANULE MAXI FLOW/FREE FLOW.

Art.-Nr. 14469

Für 8 GN 1/1 Behälter oder 4 GN 2/1 oder entsprechendes Spülgut.

(Bei Granule Maxi Flow und FreeFlow-Ausführungen inklusive)



KASSETTEN-HAKEN MIT WANDSCHUTZ FÜR GRANULE MAXI FLOW.

Art.-Nr. 10694

1 Set enthält 2 Haken. Um die Wandaufhängung der Kassette zu ermöglichen.

(Bei Granule Maxi Flow-Ausführung inklusive)



HORDENWAGEN.

Art.-Nr. 22845

Zum Transport der Multi-Kassette.

(Bei Granule Maxi Flow und FreeFlow-Ausführungen inklusive)



TROPFBLECH FÜR KASSETTEN-WAGEN.

Art.-Nr. 14565

Verhindert, dass Lebensmittelreste und Wasser auf den Boden tropfen.

(Bei Granule Maxi Flow und FreeFlow-Ausführungen inklusive)



Gehen Sie auf www.granuldisk.com um zu sehen, wie Sie die verschiedenen Zubehörteile laden und verwenden.

TRENNER FÜR GN BEHÄLTER DER GRÖSSEN GN 1/9-2/3.

Art.-Nr. 19313

Ermöglicht GN 1/2, 1/3, 1/6, 1/9 und 2/3 zu laden. Fassungsvermögen: 4 x GN1/2 oder 8 GN 1/4. Eine zusätzliche Möglichkeit sind 2 x GN 2/3 und 2 x GN 1/3 oder 4 x GN 1/6 oder 6 x GN 1/9.

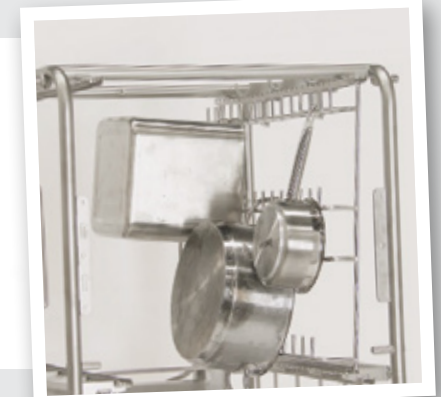
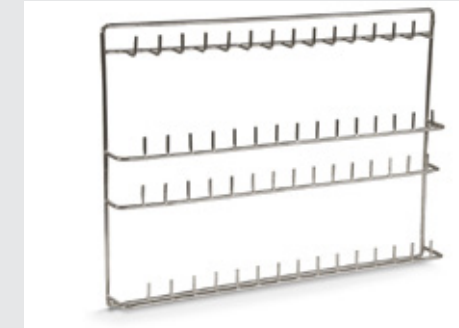
(In allen Granule Maxi-Ausführungen inklusive)



TOPF- UND KASSEROLLENHALTER.

Art.-Nr. 10972

Fassungsvermögen: 3–5 Töpfe bzw. Kasserollen mit Handgriffen oder Henkeln können an den Haken aufgehängt werden.



KÜCHengeräte-HALTER.

Art.-Nr. 10362

Für Kellen, Schneebesen usw. (bis zu 500 mm).



EINSATZ FÜR DECKEL UND TABLETTS.

Art.-Nr. 10950

Kapazität: bis zu 9 St. GN 1/1 flache Tablettts und Deckel.



Gehen Sie auf www.granuldisk.com um zu sehen, wie Sie die verschiedenen Zubehörteile laden und verwenden.

HALTERUNG FÜR KLEINE GN-BEHÄLTER.

Art.-Nr. 25549

Kapazität: bis zu 6 GN1/3 oder 12 GN1/6 oder 18 GN1/9.



HALTERUNG FÜR KLEINERE SCHÜSSELN UND TÖPFE.

Art.-Nr. 10004

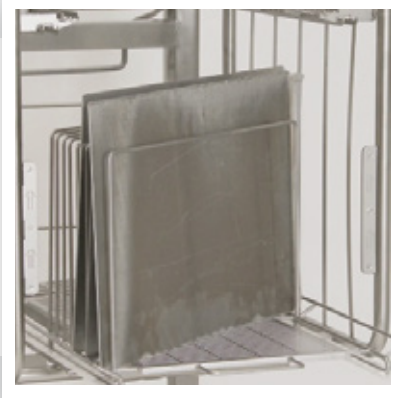
Kapazität: bis zu 3–5 Schüsseln oder Töpfe.



EINSATZ FÜR BACKBLECHE.

Art.-Nr. 22017

Kapazität: 8 x 600 x 400 mm Backbleche, max. 20 mm Rand.



NETZKORB MIT DECKEL.

Art.-Nr. 21477

Für Kellen, Schneebesen usw. bis 500 mm Länge.



HALTERUNG ZUR AUFBEWAHRUNG VON ZUBEHÖR.

Art.-Nr. 10595

Zur Aufbewahrung von Einsätzen und Zubehör, die nicht genutzt werden. Wird seitlich von der Maschine aufgehängt.



GRANULE MAXI® TECHNISCHE DATEN.

ALLGEMEINES.

Design	Compact-Ausführung / Flow-Ausführung / FreeFlow-Ausführung
Außenmaße (H x B x T)	2 039 mm x 1 452 mm x 1 089 mm
Ladevolumen	450 Liter (B 540 x H 1 060 x T 680 mm)
Gewicht (gefüllt / leer)	666 kg / 485 kg
Spültankvolumen	165 Liter
Klarspülwasservolumen	7 Liter (ECO-Programm) 14 Liter (Kurz / Normalprogramm) <i>Um 3 600 HUE gemäß NSF/ANSI 3 zu erreichen, sind 14 Liter nötig.</i>
Granulatmenge	16 Liter
Spülwassertemperatur	65 °C
Klarspülwassertemperatur	85 °C
Schalldruckpegel	< 70 dB (A)

PROGRAMME & FASSUNGSVERMÖGEN.

Spülprogramme mit Granulat	ECO: 2 Min. 30 Sek. Kurz: 4 Min. 40 Sek.*** Normal: 6 Min. 40 Sek.***
Spülprogramme ohne Granulat	ECO: 2 Min. 30 Sek. Kurz: 3 Min. 40 Sek.*** Normal: 5 Min. 40 Sek.***
Höchst- / normale Kapazität pro Stunde (normale Kapazität inkl. Arbeit)	192/136 (Compact) / 192/144 (Flow) / 192/160 (FreeFlow)
Kapazität pro Programm	8 GN1/1 oder bis zu 16 GN1/2 oder 4 GN2/1, bis zu 200 mm Tiefe oder entsprechendes Spülgut.

STROMANSCHLUSS.

Spannung**	3~ 400 V/50 oder 60 Hz + PE / 3~ 415 V/50 Hz + PE / 3~ 230 V/50 oder 60 Hz + PE
Sicherungen (bei max. Leistung 21 kW)	40A (400V, 415V) / 63A (230V)
Sicherungen (bei max. Leistung 29 kW)	50A (400V, 415V)
Absicherung, Dampf, 0,3-2,0 bar	20A (400V) / 25A (230V)
Max. Leistung, Warmwasser-Befüllung	21 kW
Max. Leistung, Kaltwasser-Befüllung	29 kW
Spülpumpenmotor	2 x 2,2 kW
Klarspülpumpenmotor	0,37 kW
Spültankheizung*	16 kW (24 kW bei max. Leistung 29 kW)
Klarspültankheizung*	16 kW (24 kW bei max. Leistung 29 kW)
Schutzart	IPX5

WASSERANSCHLUSS.

Härte / Anschluss	Gesamthärte: 3-7 °dH, 5-12 °TH, 53-125 PPM / ¾" BSP Außengewinde (DN20) <i>Hinweis: Umkehrosmosewasser und destilliertes Wasser dürfen nicht verwendet werden.</i>
Anschluss A	21 kW Maschine: 1-6 bar, 25 l/min, 55-65 °C (Warmwasser-Befüllung) 29 kW Maschine: 1-6 bar, 25 l/min, 5-65 °C (Kaltwasser-Befüllung, optional)
Anschluss B	21/29 kW Maschine: 3-6 bar, 15 l/min, <20 °C 29 kW mit Eco Exchanger (optional): 1-6 bar, 15 l/min, < 20 °C

ABFLUSS & BELÜFTUNG.

Empfohlene Entlüftungsleistung mit Dampf-reduktion	300 m³/h
Empfohlene Entlüftungsleistung ohne Dampf-reduktion	900 m³/h
Empfohlene Entlüftungsleistung mit EcoExchanger®	150 m³/h
Raumwärmebelastung mit Dampf-reduktion (insgesamt/fühlbar/latent)	2,7 kW / 1,0 kW / 1,7 kW
Raumwärmebelastung ohne Dampf-reduktion (insgesamt/fühlbar/latent)	4,9 kW / 1,0 kW / 3,9 kW
Raumwärmebelastung mit EcoExchanger® (insgesamt/fühlbar/latent)	2,0 kW / 1,0 kW / 1,1 kW
Ablauf	Rohr ø 32 mm
Abfluss	Kapazitätsanforderung 50 l/Min. Keine Laugenpumpe, Schwerkraft-entleerung. <i>Maschine nicht direkt über einem Abflusskanal aufstellen.</i>
Spülmittel und Klarspülmittel sind erforderlich	Spülmittel und Klarspülmittel; 230 VAC-Signal ist im separaten Schaltkasten zugänglich. Höchstbelastung 0,5A.



OPTIONEN BEI DER SPANNUNG.

Sie können speziell Ihre Anforderungen in der Liste nicht finden? Alle GRANULDISK Topfspülmaschinen werden nach Auftrag gefertigt und können häufig auf bestimmte Spannungsversorgung und Gegebenheiten beim Wasser abgestimmt werden.

Welche Anforderungen haben Sie?

Sprechen Sie mit Ihrem GRANULDISK Vertriebsmitarbeiter oder bevorzugten zertifizierten GRANULDISK Vertriebspartner für weitere Informationen zu kundenspezifischen Anpassungen.



MARINE AUSFÜHRUNG

Erwägen Sie, eine Granule Maxi® in einer Offshore-Küche oder auf einem Schiff zu betreiben? Sorgen Sie mit der Marine-Ausführung für zuverlässigen Betrieb und sichere Handhabung:

- doppelte Pegelsensoren im Spültank
- mit dem Boden verschraubbare Füße, um zu verhindern, dass die Maschine gleitet oder kippt
- Türverriegelungen verhindern, dass die Türen beim Be- und Entladen schwingen

Sprechen Sie mit Ihrem GRANULDISK Vertriebsmitarbeiter oder bevorzugten zertifizierten GRANULDISK Vertriebspartner über die Marine Option.



DAMPFREDUKTION ODER ECOEXCHANGER® ?

Granule Maxi® ist standardmäßig mit *Dampfreduktion* ausgestattet, was ein angenehmeres Arbeitsumfeld für die Mitarbeiter schafft und die Anforderungen an die Belüftung im Topfspülbereich senkt.

EcoExchanger® ist eine Zusatzoption, die auf intelligente Weise Dampfreduktion mit Wärmerückgewinnung kombiniert. Sie verbessert das Arbeitsumfeld und spart bis zu 33% der zum Beheizen des Spültanks benötigten Energie ein.

Sprechen Sie für weitere Informationen über Dampfreduktion und EcoExchanger® für Granule Maxi® mit Ihrem GRANULDISK Vertriebsmitarbeiter oder Ihrem bevorzugten zertifizierten GRANULDISK Vertriebspartner.



* Nicht gleichzeitig aktiviert.

** Für alle Spannungsoptionen wenden Sie sich bitte an Ihren Vertriebsmitarbeiter oder sehen Sie in einer aktuellen Preisliste nach.

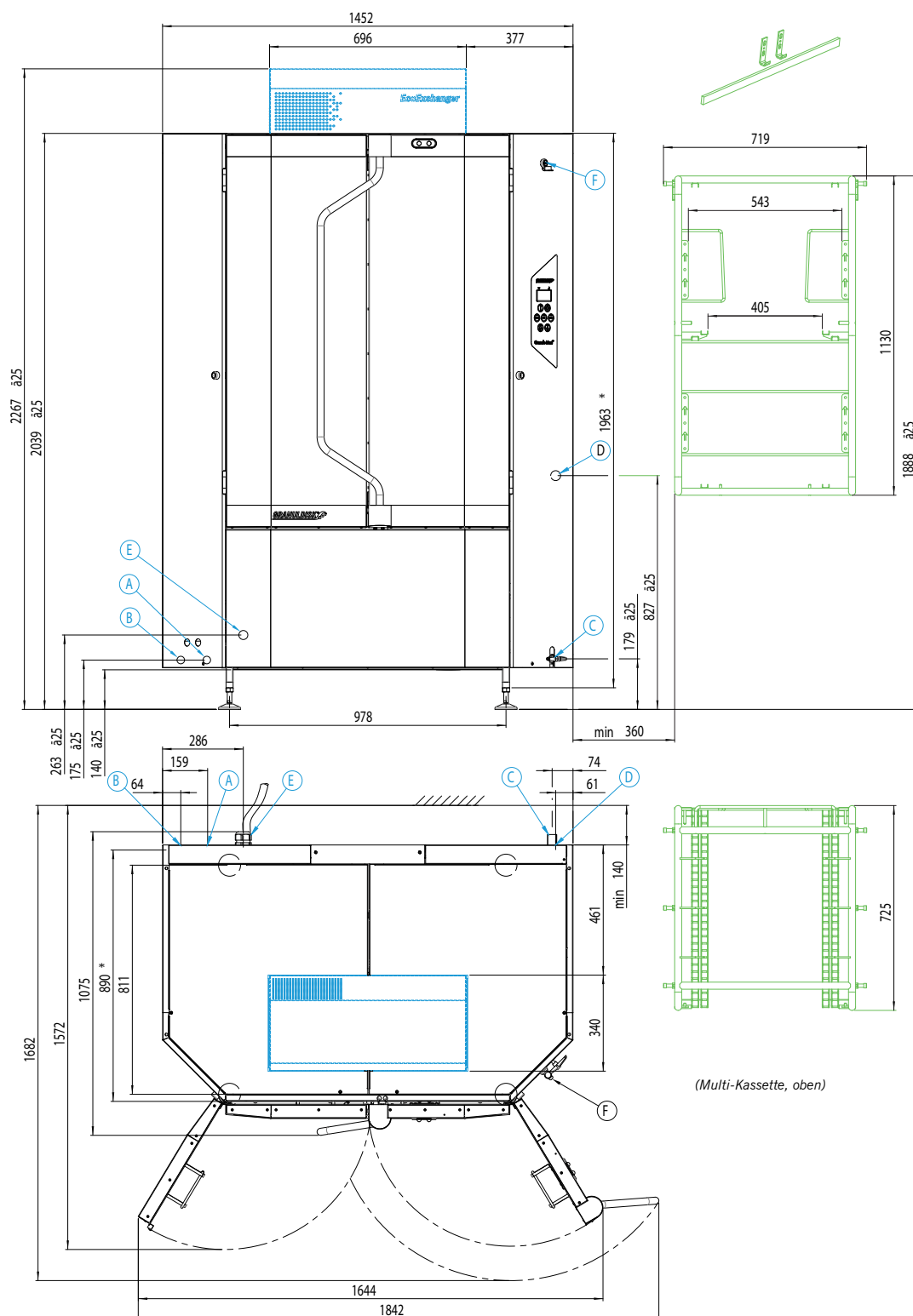
*** mit Dampfreduktion 1 Minute länger.

Granule Maxi® wird mit einem zwei Meter langen Stromkabel (ohne Stecker) zum Anschluss an den Hauptschalter an der Wand geliefert. Der Hauptschalter ist nicht im Lieferumfang enthalten.

GRANULDISK® INSTALLATION.

(A/B) Wassereinlauf. (C) Abfluss. (D) Spülmittel-/Klarspülmittelanschluss. (E) Elektrischer Anschluss. (F) USB-Port.

Für genauere Angaben siehe vorherige Seite.



● Nur für Granule Maxi Flow/FreeFlow Editionen zutreffend.

○ EcoExchanger-Einheit – Zusatzoption, Wärmerückgewinnung kombiniert mit Dampfreduktion

Achtung: Der EcoExchanger muss stets an eine Kaltwasserzufuhr (B) angeschlossen werden. Der EcoExchanger ist nur für Spülmaschinen mit Kaltwasseroption erhältlich (max. Leistung 50A, 29 kW); vor Ort kann das Gerät jedoch sowohl an die Warmwasser- als auch an die Kaltwasserzufuhr (A) angeschlossen werden.

* GD Min - Sondermaschine (Art.Nr.: 14482) mit Transportbreite 890mm

(mm)

GRANULDISK®

www.granuldisk.com