 SWEDISH INNOVATION, QUALITY & DESIGN.



NO PRE- WASHING CONCEPT™



GRANULE COMBI®

DREI MASCHINEN IN EINER.

GRANULDISK® 

GRANULE COMBI®

Granule Combi® ist ein Durchschubmodell und eine Kein Vorspülen™-Lösung, die auch Ihren Geschirrspülbedarf übernimmt. Unser einzigartiges Granule Combi-Modell vereint die preisgekrönte, effiziente granulatoptimierte Topf- und Behälterspültechnologie mit herkömmlicher Geschirrspültechnik für Geschirr und Besteck. Nutzen Sie Granule Combi für den gesamten Spülbedarf in kleineren Küchen, oder als leistungsstarke Topfspülmaschine mit Unterstützung für Geschirr und Besteck in mittelgroßen bis Großküchen.

GRANULE COMBI® BEINHALTET DIE INNOVATIVE GRANULE TECHNOLOGY™ UND BESEITIGT DAS VORSPÜLEN.



WENIGER CHEMIKALIEN.
Spart bis zu 3,5 Liter am Tag,
bis zu 1000 Liter pro Jahr



WENIGER WASSER.
Das ECO-Programm spart bis zu
1600 Liter pro Tag, und bis zu
480 000 Liter pro Jahr



WENIGER ENERGIE.
Spart bis zu 58 KWh pro Tag –
bis zu 17 400 kWh pro Jahr



WENIGER ZEIT.
Das Vorspülen fällt weg – saubere
Töpfe und Pfannen in 2 1/2 Minuten



HOHE KAPAZITÄT.
. 6+1 GN1/1 oder GN1/2 pro
Spülzyklus – bis zu 161 GN1/1 oder
GN1/2 pro Stunde (max. Tiefe 65 mm)
Bis zu 33 Spülkörbe pro Stunde



LEBENSMITTELSICHERHEIT.
Sämtliche Spülprogramme
entsprechen den
Hygienerichtlinien der
Norm DIN 10512



BENUTZERFREUNDLICHE AUSFÜHRUNG.

Bedienfeld auf Augenhöhe.
Große Tasten und deutliche Symbole.
Erinnerungen und Meldungen auf dem Display.
Automatische Haube.
Patentierter Spülkorbsensor und automatische
Programmauswahl.
USB Port zum Export der HACCP Logdateien.



Die oben aufgeführten Einsparungen basieren auf einem Beispielbetrieb, in dem 600 Mahlzeiten pro Tag zubereitet werden, bei 300 Betriebstagen pro Jahr. Der Vergleich bezieht sich auf Spülen von Hand in Becken im Vergleich zum Granule Combi ECO-Spülzyklus.

power
GRANULES®

ZWEI VERWENDUNGSWEISEN DER GRANULE COMBI®

Granule Combi® ist in zwei verschiedenen Ausführungen erhältlich, die sich für zwei verschiedene Einsatzbereiche eignen: *All-In-One* (Komplettlösung) und *Dishwashing Support* (Topf- und Behälterspülgerät mit Unterstützung für Geschirrspülen). Beide Ausführungen verfügen über sorgfältig ausgewähltes Standardzubehör und können zusätzlich auf Ihren Bedarf abgestimmt werden, indem Sie ein oder mehr durchdachte Zubehörteile hinzunehmen.

Hinweis: Die Granule Combi ist ein Durchschubmodell, das in ein Tischsystem integriert werden muss.



GRANULE COMBI® - ALL-IN-ONE-AUSFÜHRUNG.

Granule Combi All-in-One-Ausführung - für einen 50/50-Bedarf an Topfspülen / Geschirrspülen. Erledigt das gesamte Spülen Ihrer Töpfe *und* Ihres Essgeschirrs in einem Gerät und macht einen zusätzlichen Geschirrspüler unnötig.

Diese Option eignet sich für Betriebe, die bis zu 300 warme Mahlzeiten pro Tag zubereiten und 2-2 1/2 Stunden für das Abspülen benötigen.



GRANULE COMBI® - DISHWASHING SUPPORT-AUSFÜHRUNG.

Granule Combi Dishwashing Support Edition – hauptsächlich für das Topf- und Behälterspülen und für den gelegentlichen Spülkorb mit Geschirr. Dies ist die beste Wahl, wenn Sie eine effiziente und vielseitige Topf- und Behälterspüllösung benötigen.

Diese Option eignet sich für Betriebe, die bis zu 1 200 warme Mahlzeiten pro Tag zubereiten, mit Spülbedarf an GN-Behältern und gelegentlich Geschirr-Spülkörbe.

TISCHSYSTEM.

Granule Combi ist eine Durchschub-Lösung und muss für eine optimale Funktion mit Be- und Entladetischen aufgebaut werden.

Geradlinig oder Ecke - links, rechts und vorne.
Granule Combi kann entweder in einer Ecke oder als geradliniger Aufbau angeordnet werden. Das Tischsystem kann entweder links, rechts oder vor der Maschine angeschlossen werden.

Sie benötigen weitere Flächen oder mehr Flexibilität?

Nehmen Sie einen zusammenklappbaren Klapptisch oder einen fahrbaren Abstellwagen für den Spülkorb aus unserer Zubehörpalette hinzu. Siehe nächste Seite.

GRANULDISK verkauft keine Tischsysteme. Für Empfehlungen und Orientierungshilfen hinsichtlich Tischsystemen für Granule Combi sprechen Sie bitte mit Ihrem zertifizierten GRANULDISK-Händler.



LIVE SPÜLEN!

Möchten Sie die Granule Combi® live sehen?
Kommen Sie zu einem Live Wash™ - mehr
erfahren unter www.granuldisk.com/livewash

ZUBEHÖR.

Granule Combi® lässt sich zusätzlich auf Ihren spezielle Bedarf abstimmen, indem Sie ein oder mehrere durchdachte Zubehöerteile und Einsätze hinzunehmen.

STANDARD SPÜLKORB.

Art.-Nr. 26426

Fassungsvermögen: 6+1 GN 1/1 65 mm oder 3 GN 1/1 bis zu 200 mm + 3 GN 1/1 bis zu 65 mm. Ausgestattet mit kleinen Haken, mit denen sich bis zu 12 kleine Behälter (1/4, 1/6, 1/9) direkt in den Spülkorb laden lassen.

(im Lieferumfang enthalten.)



Gebrauchsmuster.



SPÜLKORB MIT UNTEREM GITTER.

Art.-Nr. 26140

Für Kunden, die Gastronormbehälter, aber auch eine größere Menge kleinerer Artikel spülen. Das untere Gitter verhindert, dass Griffe usw. durch den Boden des Korbs rutschen.



SPÜLKORB FÜR TELLER UND GESCHIRR.

Art.-Nr. 19882

500 x 500 mm



HALTER FÜR SCHÜSSELN & TÖPFE MIT INTEGRIERTEM HALTER FÜR SCHÖPFKELLEN.

Art.-Nr. 13756

Wird in den Standard-Spülkorb (19999) gestellt. Fassungsvermögen: bis zu 5-6 Schüsseln oder Töpfe Maximale Länge der Schöpfkellen 500 mm.



Gehen Sie auf www.granuldisk.com um zu sehen, wie Sie die verschiedenen Zubehöerteile laden und verwenden.

EINSATZ FÜR BLECHE, GITTER, TOPFDECKEL, SCHNEIDEBRETTER USW.

Art.-Nr. 19992

Wird in den Standard-Spülkorb (19999) gestellt. Fasst 2 GN 2/1 oder 6 Backbleche 600x400 mm mit bis zu 20 mm Rand und 2 GN 1/1 Bleche, bis zu 16 Gitter, bis zu 8 Schneidbretter und GN 1/1 Topfdeckel.



MULTIFLEXIBLER EINSATZ FÜR KASSEROLLEN, KLEINE SCHÜSSELN, SIEBE.

Art.-Nr. 20554

Wird in den Standard-Spülkorb (19999) gestellt. Fassungsvermögen: bis zu 3-4 Kasserollen oder bis zu 4-5 kleine Schüsseln, Siebe usw.



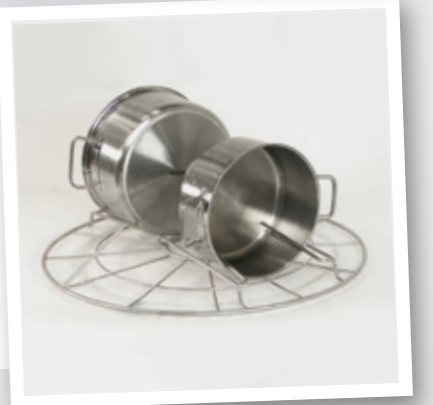
Registered design.



TOPF-SPÜLKORB.

Art.-Nr. 21423

Fasst 2 große Töpfe (200 mm) oder 1 großen Topf (400 mm). Wird anstelle des Standard-Spülkorbs in die Maschine gestellt.



FLEXIBLER TOPFHALTER.

Art.-Nr. 25188

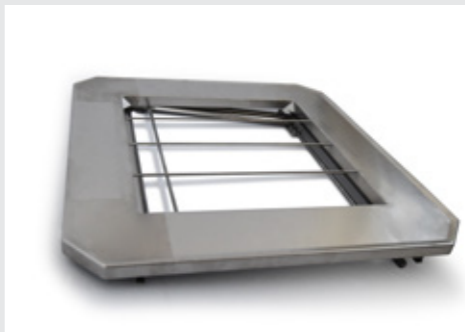
Gummiband mit zwei Haken. Das Gummiband wird um den Topf gelegt und am Spülkorb festgehakt.



KLAPPTISCH.

Art.-Nr. 19570

Zur Montage an der Vorderseite oder jeweils seitlich der Maschine. 780 x 780 mm.



Gehen Sie auf www.granuldisk.com um zu sehen, wie Sie die verschiedenen Zubehöerteile laden und verwenden.



GRANULE COMBI® TECHNISCHE DATEN.

ALLGEMEINES.

Design	Hauben-Spülmaschine, Topf- und Behälterspülmaschine mit Unterstützung für Geschirr und Besteck. Durchschubmodell mit drehendem Spülkorb.
Außenmaße (H x B x T)	2339 mm (± 25) x 850 mm x 1002 mm
Ladevolumen	220 Liter (Ø 700 x H 570 mm)
Gewicht (gefüllt / leer)	416 kg / 317 kg
Spültankvolumen	83 Liter
Klarspülwasservolumen	4 Liter (ECO-Programm) 8 Liter (Kurz / Normalprogramm) Um 3600 HUE gemäß NSF/ANSI 3 zu erreichen, sind 8 Liter nötig.
Klarspülwasservolumen (Combi-Modus)	4 Liter / Programm
Granulatmenge	8 Liter
Spülwassertemperatur	65 °C
Klarspülwassertemperatur	85 °C
Schalldruckpegel	< 70 dB (A)

PROGRAMME & KAPAZITÄT.

Spülprogramme mit / ohne Granulat	ECO: 2 Min. 20 Sek. / 2 Min. 20 Sek. Kurz: 3 Min. 30 Sek.** / 2 Min. 50 Sek.** Normal: 5 Min. 30 Sek.** / 4 Min. 50 Sek.**
Spülprogramme (Combi-Modus)	ECO: 1 Min. 30 Sek. Kurz: 2 Min.** Normal: 2 Min. 30 Sek**
Höchst- / normale Kapazität pro Stunde (normale Kapazität inkl. Arbeit)	161 / 126 GN1/1 oder gleichwertiges Spülgut.
Fassungsvermögen pro Programm	6+1 GN1/1 65 mm oder 3 GN1/1 bis zu 200 mm Tiefe und 3 GN 1/1 bis zu 65 mm Tiefe oder gleichwertiges Spülgut.
Höchst- / normale Kapazität Combi-Modus (500 x 500 Geschirrspülkorb)	40 Körbe / 33 Körbe (All-in-One Edition 32A) 30 Körbe / 26 Körbe (Dishwashing Support Edition 25A)

STROMANSCHLUSS.

Elektrische Ausführungen	3 ~ 400 V, 415 V/50 Hz + PE (Warmwasser-Befüllung, 12,6 kW, 25A) (DWS***) 3 ~ 400 V, 415 V/50 Hz + PE (Kaltwasser-Befüllung, 17,6 kW, 32A) (AIO***) 3 ~ 230 V/50 Hz + PE (Warmwasser-Befüllung, 12,6 kW, 40A) (DWS***)
Sicherungen (bei max. Leistung 12,6 kW)	25A (400,415V)/40A (230V)
Sicherungen (bei max. Leistung 17,6 kW)	32A (400,415V)
Max. Leistung	12,6 kW (25A) / 17,6 kW (32A)
Spülpumpenmotor	2,6 kW
Spülpumpenmotor (Combi-Modus)	0,7 kW
Klarspülpumpenmotor	0,37 kW
Spültankheizung*	9 kW (25A) 14 kW (32A)
Klarspültankheizung*	9 kW (25A) 14 kW (32A)
Schutzart	IPX5

WASSERANSCHLUSS.

Härte / Anschluss	Gesamthärte: 3-7 °dH, 5-12 °TH, 53-125 PPM / ¼" BSP Außengewinde (DN20) Hinweis: Umkehrosmosewasser und destilliertes Wasser dürfen nicht verwendet werden.
Anschluss A	12,6/17,6 kW Maschine: 1-6 bar, 15 l/min, 55-65 °C
Anschluss B	12,6/17,6 kW Maschine: 1-6 bar, 15 l/min, <20 °C 12,6/17,6 kW mit Dampfreduktion (optional): 3-6 bar, 15 l/min, <20 °C

ABFLUSS & BELÜFTUNG.

Empfohlene Entlüftungsleistung mit Dampfreduktion	150 m³/h
Empfohlene Entlüftungsleistung ohne Dampfreduktion	400 m³/h
Raumwärmebelastung mit Dampfreduktion (insgesamt/fühlbar/latent)	1,2 kW / 0,4 kW / 0,8 kW
Raumwärmebelastung ohne Dampfreduktion (insgesamt/fühlbar/latent)	1,6 kW / 0,4 kW / 1,2 kW
Ablauf	Rohr ø 32 mm
Abfluss	Kapazitätsanforderung 50 l/Min. Keine Laugenpumpe, Schwerkraftentleerung. Maschine nicht direkt über einem Abflusskanal aufstellen.
Spülmittel und Klarspülmittel sind erforderlich	Spül- und Klarspülmittel: 230 VAC-Signal ist im separaten Schaltkasten zugänglich. Höchstbelastung 0,5A.



TISCHSYSTEM.

Granule Combi® ist eine Durchschub-Lösung und muss für eine optimale Funktion mit Be- und Entladetischen aufgebaut werden.

Sprechen Sie für weitere Informationen mit Ihrem GRANULDISK Vertriebsmitarbeiter oder Ihrem bevorzugten zertifizierten GRANULDISK Vertriebspartner oder befolgen Sie die Ratschläge in der Broschüre *Beispiele Tischsysteme* – sie steht zum Download bereit unter www.granuldisk.com/downloads



DAMPFREDUKTION.

Sorgen Sie für ein angenehmeres Arbeitsumfeld für Ihre Mitarbeiter und weniger Anforderungen an die Belüftung im Umfeld, indem Sie Ihrer Lösung Dampfreduktion hinzufügen.

Sprechen Sie für weitere Informationen über Dampfreduktion für Granule Combi® mit Ihrem GRANULDISK Vertriebsmitarbeiter oder ihrem bevorzugten zertifizierten GRANULDISK Vertriebspartner.



* Nicht gleichzeitig aktiviert.

** mit Dampfreduktion 30 Sek. länger.

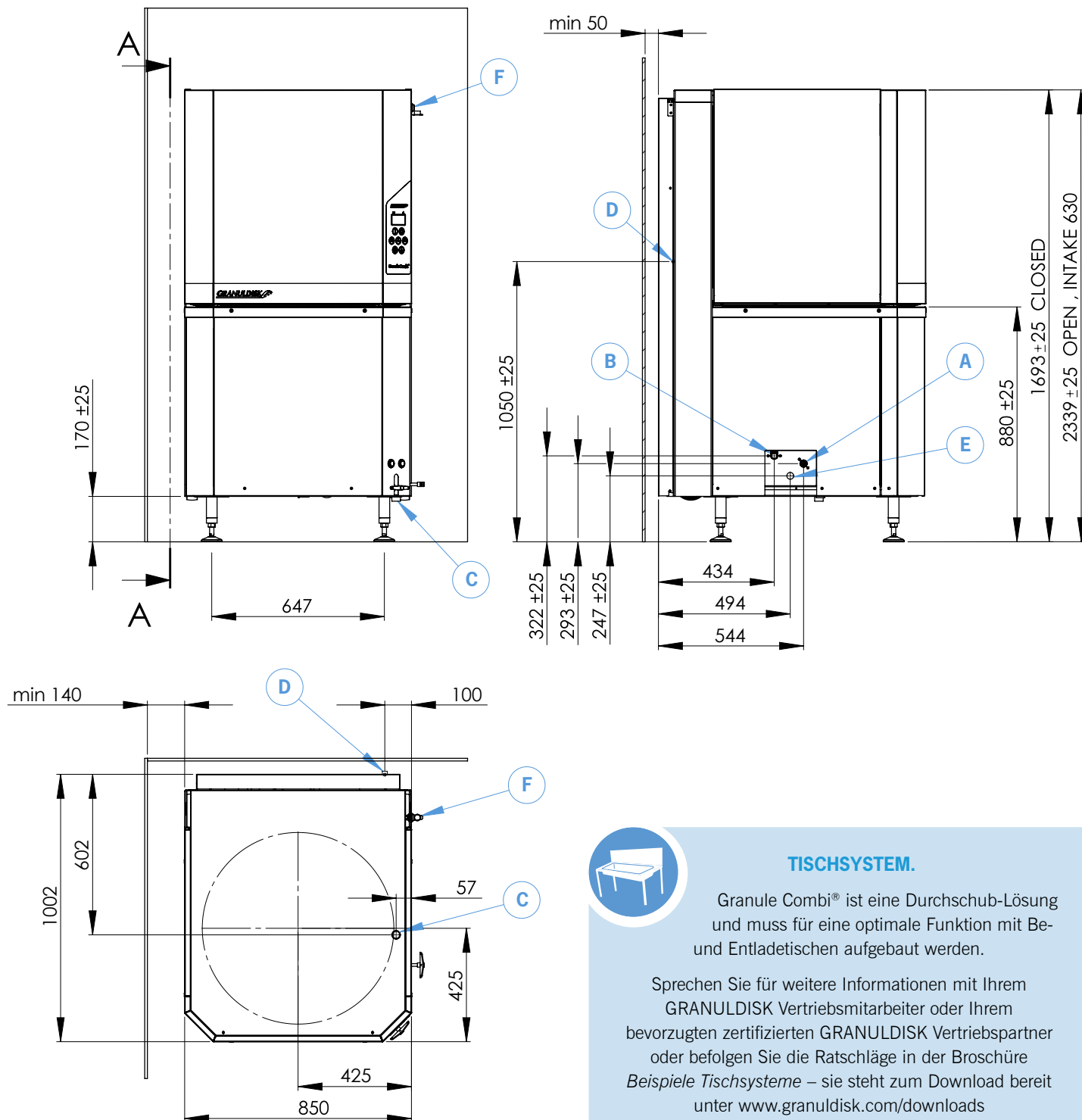
*** AIO / DWS - Granule Combi® ist als All-in-One Edition (AIO) und als Dishwashing Support-Ausführung (DWS) verfügbar und hat unterschiedliche Anforderungen an Wasser und Strom. Lassen Sie sich von Ihrem GRANULDISK Vertriebsmitarbeiter oder bevorzugten zertifizierten GRANULDISK Vertriebspartner beraten und helfen.

Granule Combi® wird mit einem zwei Meter langen Stromkabel (ohne Stecker) zum Anschluss an den Hauptschalter an der Wand geliefert. Der Hauptschalter ist nicht im Lieferumfang enthalten.

GRANULE COMBI® INSTALLATION.

(A/B) Wassereinfluss. (C) Abfluss. (D) Spülmittel-/Klarspülmittelanschluss. (E) Elektrischer Anschluss. (F) USB-Port.

Für genauere Angaben siehe vorherige Seite.



TISCHSYSTEM.

Granule Combi® ist eine Durchschub-Lösung und muss für eine optimale Funktion mit Be- und Entladetischen aufgebaut werden.

Sprechen Sie für weitere Informationen mit Ihrem GRANULDISK Vertriebsmitarbeiter oder Ihrem bevorzugten zertifizierten GRANULDISK Vertriebspartner oder befolgen Sie die Ratschläge in der Broschüre *Beispiele Tischsysteme* – sie steht zum Download bereit unter www.granuldisk.com/downloads

(mm)