

 SWEDISH INNOVATION, QUALITY & DESIGN.



NO PRE- WASHING CONCEPT™



GRANULE GASTRO®

BESONDERS LEISTUNGSSTARK FÜR KÜCHEN
MIT HOHEM VOLUMEN AN GN-BLECHEN

GRANULDISK® 

GRANULE GASTRO®

Granule Gastro® ist eine Kein Vorspülen™ Topf- und Behälterspülmaschine und ein Durchschubmodell, das einen effizienten, flexiblen Arbeitsablauf in der Küche ermöglicht und ideal für Gastronom-basierte Küchen ist, weil sie eine hohe Kapazität für 65 mm GN1/1 Behälter hat. Kombinieren Sie die Granule Gastro für ein optimales Ergebnis mit Be- und Entladetischen.

GRANULE GASTRO® BEINHÄLTET DIE INNOVATIVE GRANULE TECHNOLOGY™ UND BESEITIGT DAS VORSPÜLEN.



WENIGER CHEMIKALIEN.
Spart bis zu 3,5 Liter am Tag,
bis zu 1000 Liter pro Jahr



WENIGER WASSER.
Das ECO-Programm spart bis zu
1600 Liter pro Tag, und bis
zu 480 000 Liter pro Jahr



WENIGER ENERGIE.
Spart bis zu 58,2 kWh pro Tag –
bis zu 17 460 kWh pro Jahr



WENIGER ZEIT.
Das Vorspülen fällt weg – saubere
Töpfe und Pfannen in 2 Minuten



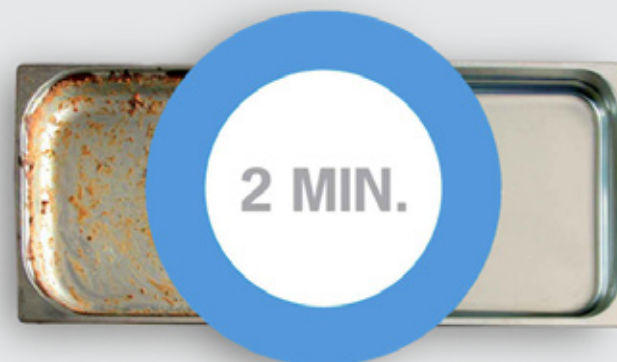
HOHES FASSUNGSVERMÖGEN.
Bis zu 6 GN1/1 oder GN1/2 pro
Spülzyklus – bis zu 156 GN1/1 oder
GN1/2 pro Stunde
(max. Tiefe 65 mm)



LEBENSMITTELSICHERHEIT.
Sämtliche Spülprogramme
entsprechen den
Hygienerichtlinien der
Norm DIN 10512



BENUTZERFREUNDLICHE AUSFÜHRUNG.
Bedienfeld auf Augenhöhe.
Große Tasten und deutliche Symbole.
Erinnerungen und Meldungen auf dem Display.
Automatische Haube.
USB Port zum Export der HACCP Logdateien.



power
GRANULES®

Die oben aufgeführten Einsparungen basieren auf einem Beispielbetrieb, in dem 600 Mahlzeiten pro Tag zubereitet werden, bei 300 Betriebstagen pro Jahr. Der Vergleich bezieht sich auf Spülen von Hand in Becken im Vergleich zum Granule Gastro ECO-Spülzyklus.



LIVE SPÜLEN!
Möchten Sie die Granule Gastro® live sehen?
Kommen Sie zu einem Live Wash™ - mehr
erfahren unter www.granuldisk.com/livewash

GRANULE GASTRO® - STANDARD-AUSFÜHRUNG.

Die Granule Gastro verfügt über sorgfältig ausgewähltes standard Zubehör und kann mit dem Großteil der GN-Serie beladen werden. Um sie auf weitere Spülware abzustimmen und die Lösung speziell an Ihren Bedarf anzupassen, fügen Sie eines oder mehrere der durchdachten Zubehöerteile hinzu.

AUFBAU MIT TISCHSYSTEM.

Granule Gastro ist eine Durchschub-Lösung und muss für eine optimale Funktion mit Be- und Entladetischen aufgebaut werden.

Gerade, Ecke - links, rechts oder vorne.

Granule Gastro kann entweder in einer Ecke oder geradlinig angeordnet aufgebaut werden, und Be- und Entladetische können entweder auf der linken oder rechten Seite oder vorne an der Maschine angeschlossen werden.

Sie benötigen weitere Flächen oder mehr Flexibilität?

Nehmen Sie einen zusammenklappbaren Klapptisch oder einen fahrbaren Abstellwagen für den Spülkorb aus unserer Zubehörpalette hinzu. Siehe nächste Seite.

GRANULDISK verkauft keine Tischsysteme. Für Empfehlungen und Orientierungshilfen hinsichtlich Tischsystemen für Granule Gastro sprechen Sie bitte mit Ihrem zertifizierten GRANULDISK-Händler.



ZUBEHÖR.

Granule Gastro® lässt sich zusätzlich auf Ihren speziellen Bedarf abstimmen, indem Sie ein oder mehrere durchdachte Zubehörteile und Einsätze hinzunehmen.

STANDARD SPÜLKORB.

Art.-Nr. 26426

Fassungsvermögen: 6 GN 1/1 65 mm oder 3 GN 1/1 bis zu 200 mm + 3 GN 1/1 bis zu 65 mm. Ausgestattet mit kleinen Haken, mit denen sich bis zu 12 kleine Behälter (1/4, 1/6, 1/9) direkt in den Spülkorb laden lassen.

(im Lieferumfang enthalten.)



Gebrauchsmuster.



SPÜLKORB MIT UNTEREM GITTER.

Art.-Nr. 26140

Für Kunden, die Gastronormbehälter, aber auch eine größere Menge kleinerer Artikel spülen. Das untere Gitter verhindert, dass Griffe usw. durch den Boden des Korbs rutschen.



HALTER FÜR SCHÜSSELN & TÖPFE MIT INTEGRIERTEM HALTER FÜR SCHÖPFKELLEN.

Art.-Nr. 13756

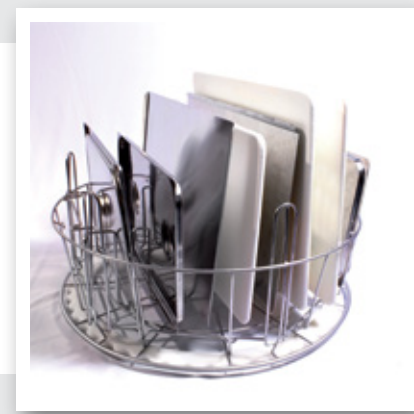
Wird in den Standard-Spülkorb (19999) gestellt.
Fassungsvermögen: bis zu 5–6 Schüsseln oder Behälter
Max. Länge von Kellen 500 mm.



EINSATZ FÜR BLECHE, GITTER, TOPFDECKEL, SCHNEIDBRETTER USW.

Art.-Nr. 19992

Wird in den Standard-Spülkorb (19999) gestellt. Fasst 2 GN 2/1 oder 6 Backbleche 600 x 400 mm mit bis zu 20 mm Rand und 2 GN 1/1 Bleche, bis zu 16 Gitter, bis zu 8 Schneidbretter und GN 1/1 Topfdeckel.



Gehen Sie auf www.granuldisk.com um zu sehen, wie sie die verschiedenen Zubehörteile laden und verwenden.

MULTIFLEXIBLER EINSATZ FÜR KASSEROLLEN, KLEINE SCHÜSSELN, SIEBE.

Art.-Nr. 20554

Wird in den Standard-Spülkorb (19999) gestellt.
Fassungsvermögen: bis zu 3–4 Kasserollen oder bis zu 4–5 kleine Schüsseln, Siebe usw.



Gebrauchsmuster



TOPF-SPÜLKORB.

Art.-Nr. 21423

Fasst 2 große Töpfe (200 mm) oder 1 großen Topf (400 mm). Wird anstelle des Standard-Spülkorbs in die Maschine gestellt.



FLEXIBLER TOPFHALTER.

Art.-Nr. 25188

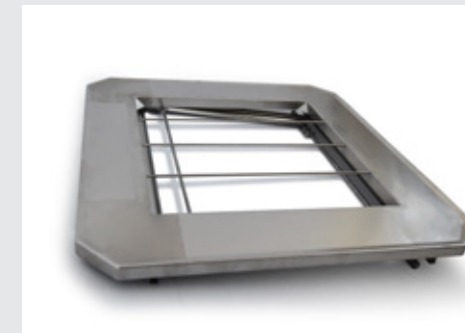
Gummiband mit zwei Haken. Das Gummiband wird um den Topf gelegt und am Spülkorb festgehakt.



KLAPPTISCH.

Art.-Nr. 19570

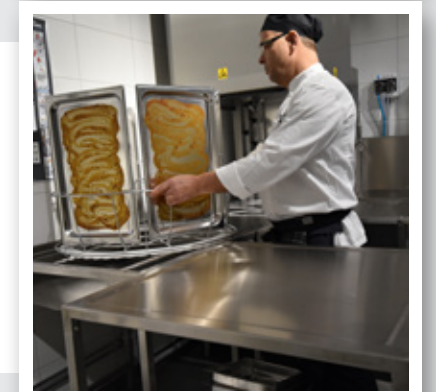
Zur Montage an der Vorderseite oder seitlich der Maschine.
780 x 780 mm.



ABSTELLWAGEN FÜR SPÜLKORB.

Art.-Nr. 24637

Schafft mehr Flexibilität, einen besseren Arbeitsablauf und ermöglicht ein ergonomisches Arbeiten.



Gehen Sie auf www.granuldisk.com um zu sehen, wie sie die verschiedenen Zubehörteile laden und verwenden.



GRANULE GASTRO® TECHNISCHE DATEN.

ALLGEMEINES.

Design	Topfspülgerät mit Haubenmechanik, Durchschubmodell und drehendem Spülkorb.
Außenmaße (H x B x T)	2339 mm (± 25) x 850 mm x 1002 mm
Ladevolumen	220 Liter (Ø 700 x H 570 mm)
Gewicht (gefüllt / leer)	403 kg / 304 kg
Spültankvolumen	83 Liter
Klarspülwasservolumen	4 Liter (ECO-Programm) 8 Liter (Kurz / Normalprogramm) <i>Um 3600 HUE gemäß NSF/ANSI 3 zu erreichen, sind 8 Liter nötig.</i>
Granulatmenge	8 Liter
Spülwassertemperatur	65 °C
Klarspülwassertemperatur	85 °C
Schalldruckpegel	< 70 dB (A)

PROGRAMME & FASSUNGSVERMÖGEN.

Spülprogramme mit Granulat	ECO: 2 Min. Kurz: 3 Min. 10 Sek.*** Normal: 5 Min. 10 Sek.***
Spülprogramme ohne Granulat	ECO: 2 Min. Kurz: 2 Min. 40 Sek.*** Normal: 4 Min. 40 Sek.***
Höchst- / normale Kapazität pro Stunde (normale Kapazität inkl. Arbeit)	156 / 120 GN1/1 oder gleichwertig in anderen Töpfen.
Fassungsvermögen pro Programm	6 GN1/1 65 mm Tiefe oder 3 GN1/1 bis zu 200 mm Tiefe und 3 GN1/1 bis zu 65 mm Tiefe oder entsprechendes Spülgut.

STROMANSCHLUSS.

Spannung**	3~ 400 V, 415 V/50 Hz + PE / 3~ 230 V/50 Hz + PE
Sicherungen (bei max. Leistung 11,9 kW)	25A (400 V, 415 V) / 40A (230 V)
Sicherungen (bei max. Leistung 16,9 kW)	32A (400 V, 415 V)
Höchstleistung (Warmwasser-Befüllung)	11,9 kW
Höchstleistung (Kaltwasser-Befüllung)	16,9 kW
Spülpumpenmotor	2,6 kW
Klarspülpumpenmotor	0,37 kW
Spültankheizung*	9 kW bei max. Leistung 11,9 kW (14 kW bei max. Leistung 16,9 kW)
Klarspültankheizung*	9 kW bei max. Leistung 11,9 kW (14 kW bei max. Leistung 16,9 kW)
Schutzart	IPX5

WASSERANSCHLUSS.

Härte / Anschluss	Gesamthärte: 3-7 °dH, 5-12 °TH, 53-125 PPM / ¾" BSP Außengewinde (DN20) <i>Hinweis: Umkehrosmosewasser und destilliertes Wasser dürfen nicht verwendet werden.</i>
Anschluss A	11,9 kW Maschine: 1-6 bar, 15 l/min, 55-65 °C (Warmwasser-Befüllung) 16,9 kW Maschine: 1-6 bar, 15 l/min, 5-65 °C (Kaltwasser-Befüllung, optional)
Anschluss B	11,9/16,9 kW Maschine: 1-6 bar, 15 l/min, < 20 °C 11,9/16,9 kW mit Dampfreduktion (optional): 3-6 bar, 15 l/min, <20 °C

ABFLUSS & BELÜFTUNG.

Empfohlene Entlüftungsleistung mit Dampfreduktion	150 m³/h
Empfohlene Entlüftungsleistung ohne Dampfreduktion	400 m³/h
Raumwärmebelastung mit Dampfreduktion (insgesamt/fühlbar/latent)	1,2 kW / 0,4 kW / 0,8 kW
Raumwärmebelastung ohne Dampfreduktion (insgesamt/fühlbar/latent)	1,6 kW / 0,4 kW / 1,2 kW
Ablauf	Rohr ø 32 mm
Abfluss	Kapazitätsanforderung 50 l/Min. Keine Laugenpumpe, Schwerkraftentleerung. <i>Maschine nicht direkt über einem Abflusskanal aufstellen.</i>
Spülmittel und Klarspülmittel sind erforderlich	Spülmittel und Klarspülmittel; 230 VAC-Signal ist im separaten Schaltkasten zugänglich. Höchstbelastung 0,5A.

* Nicht gleichzeitig aktiviert.
** Für alle Spannungsoptionen wenden Sie sich bitte an Ihren Vertriebsmitarbeiter oder sehen Sie in einer aktuellen Preisliste nach.
*** mit Dampfreduktion 30 Sek. länger.
Granule Gastro® wird mit einem zwei Meter langen Stromkabel (ohne Stecker) zum Anschluss an den Hauptschalter an der Wand geliefert. Der Hauptschalter ist nicht im Lieferumfang enthalten.



OPTIONEN BEI DER SPANNUNG.

Sie können speziell Ihre Anforderungen in der Liste nicht finden? Alle GRANULDISK Topfspülmaschinen werden nach Auftrag gefertigt und können häufig auf eine bestimmte Spannungsversorgung abgestimmt werden.

Welche Anforderungen haben Sie?

Sprechen Sie mit Ihrem GRANULDISK Vertriebsmitarbeiter oder bevorzugten zertifizierten GRANULDISK Vertriebspartner für weitere Informationen zu kundenspezifischen Anpassungen.



TISCHSYSTEM.

Granule Gastro® ist eine Durchschub-Lösung und muss für eine optimale Funktion mit Be- und Entladetischen aufgebaut werden.

Sprechen Sie für ausführlichere Informationen mit Ihrem GRANULDISK Vertriebsmitarbeiter oder bevorzugten zertifizierten GRANULDISK Vertriebspartner.



DAMPFREDUKTION.

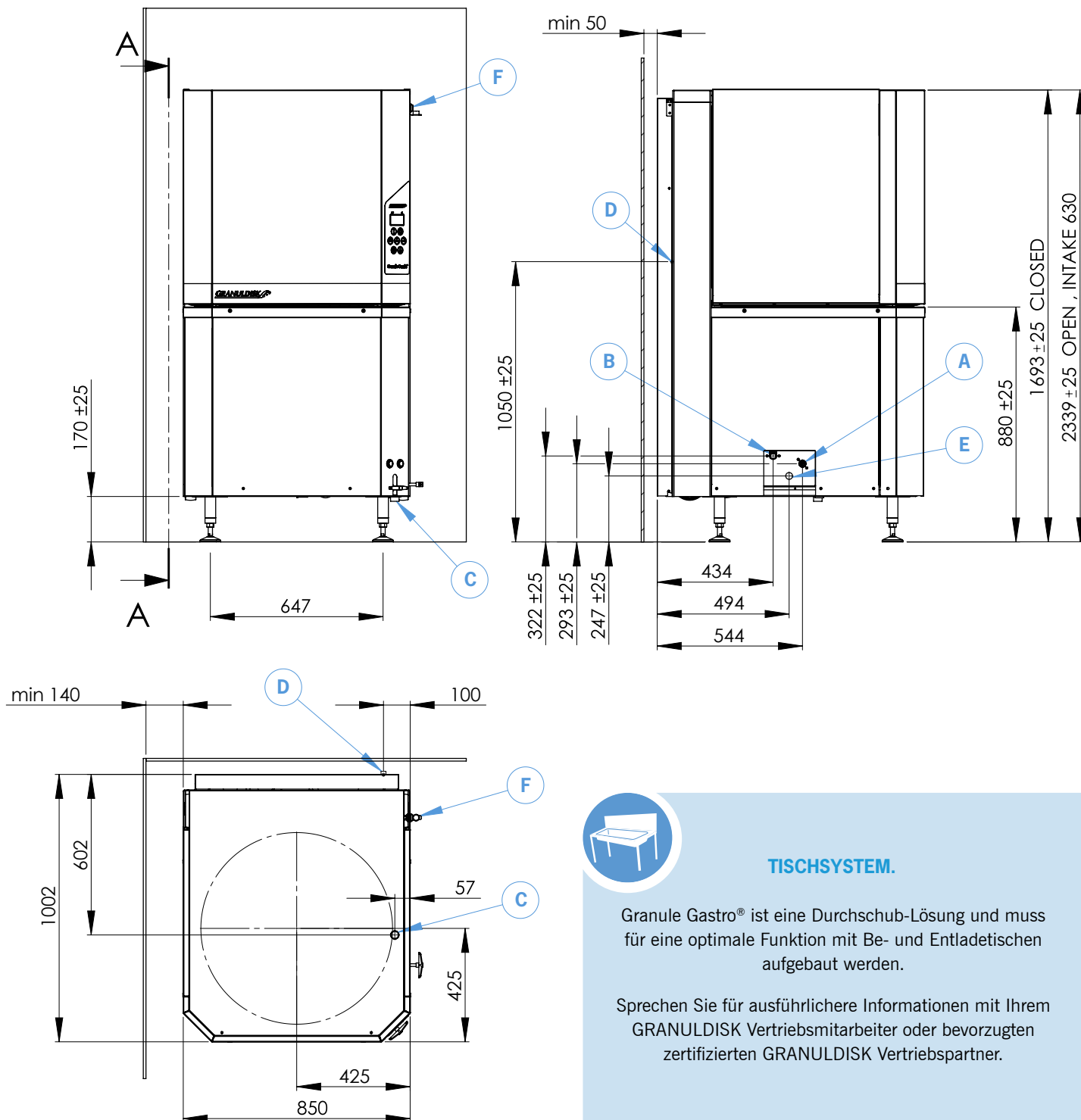
Schaffen Sie ein angenehmeres Arbeitsumfeld für Ihre Mitarbeiter und weniger Anforderungen an die Belüftung im Umfeld, indem Sie Ihrer Lösung Dampfreduktion hinzufügen.

Sprechen Sie für weitere Informationen über Dampfreduktion für Granule Gastro® mit Ihrem GRANULDISK Vertriebsmitarbeiter oder Ihrem bevorzugten zertifizierten GRANULDISK Vertriebspartner.

GRANULE GASTRO® INSTALLATION.

(A/B) Wassereinlauf. (C) Abfluss. (D) Spülmittel-/Klarspülmittelanschluss. (E) Elektrischer Anschluss. (F) USB-Port.

Für genauere Angaben siehe vorherige Seite.



TISCHSYSTEM.

Granule Gastro® ist eine Durchschub-Lösung und muss für eine optimale Funktion mit Be- und Entladetischen aufgebaut werden.

Sprechen Sie für ausführlichere Informationen mit Ihrem GRANULDISK Vertriebsmitarbeiter oder bevorzugten zertifizierten GRANULDISK Vertriebspartner.

(mm)

GRANULDISK®

www.granuldisk.com