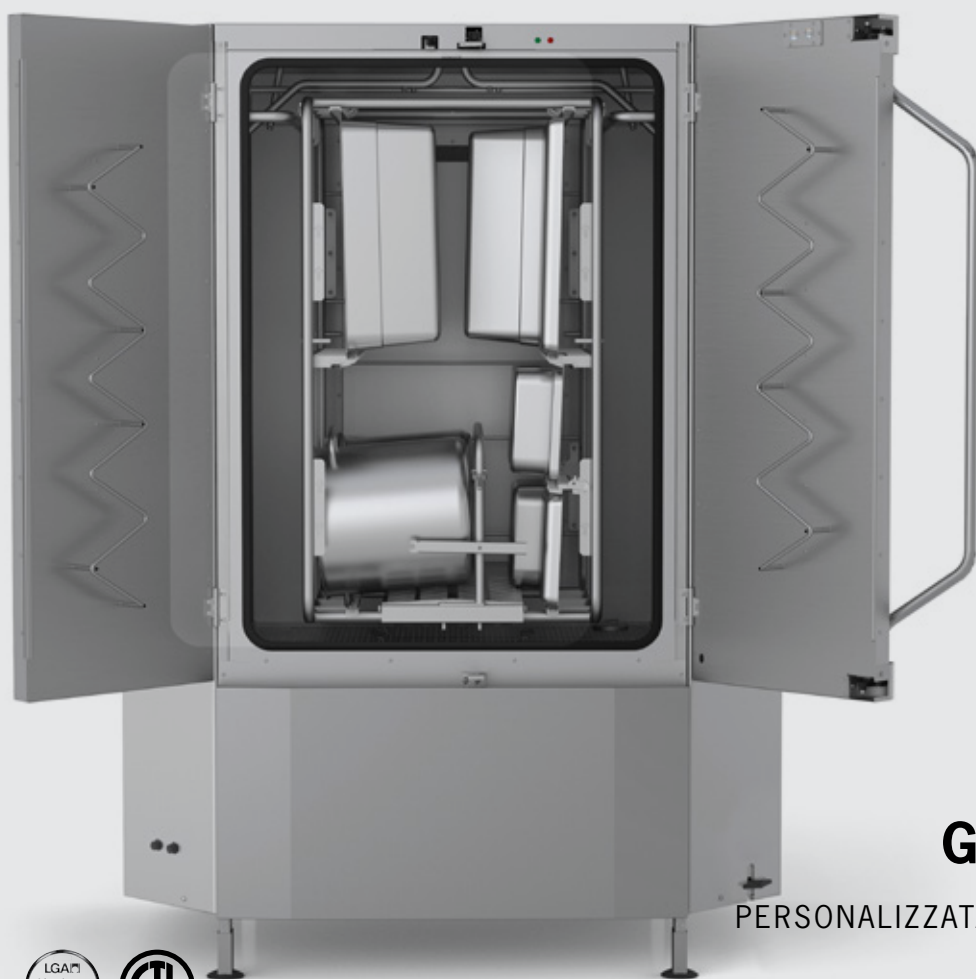


 SWEDISH INNOVATION, QUALITY & DESIGN.



# ***NO PRE- WASHING CONCEPT™***



**GRANULE MAXI®**

PERSONALIZZATA PER GRANDI CAPACITÀ.



**Intertek**  
Conforms to Std. NSF 3

***GRANULDISK®*** 

# GRANULE MAXI®

Granule Maxi® è una lavapentole a caricamento frontale basata sul concetto No Pre-Washing™ destinata a cucine di dimensione medio-grandi. La gestione delle pentole è essenziale per il flusso di lavoro in cucina. Granule Maxi è il modello ad alta capacità che rende le pentole rapidamente disponibili per essere riutilizzate. Per massimizzare questo vantaggio, è possibile personalizzare Granule Maxi con la giusta combinazione di accessori. Granule Maxi può essere utilizzata come soluzione autonoma o come sistema con multicassette e carrelli mobili.

GRANULE MAXI® SFRUTTA L'INNOVATIVA GRANULE TECHNOLOGY™  
ED ELIMINA LA NECESSITÀ DEL PRELAVAGGIO.



**MENO PRODOTTI CHIMICI.**  
Risparmia fino a 8,4 litri al giorno  
e 2.500 litri all'anno



**MENO ACQUA.**  
Il programma ECO consente di  
risparmiare fino a 4.200 litri al giorno  
e fino a 1.260.000 litri all'anno



**MENO ENERGIA.**  
Risparmia fino a 145 kWh al giorno  
e 43.500 kWh all'anno  
Con EcoExchanger® è possibile  
risparmiare ancora di più



**MENO TEMPO.**  
Elimina il prelavaggio; pentole e  
padelle pulite in 2,5 minuti



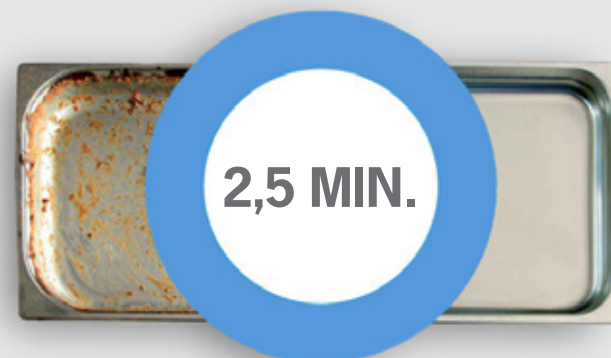
**ELEVATA CAPACITÀ.**  
8 GN 1/1 o 4 GN 2/1 per ciclo  
- fino a 192 GN 1/1 o 96 GN 2/1  
o 384 GN 1/2 all'ora  
(profondità massima 200 mm)



**SICUREZZA ALIMENTARE.**  
Tutti i programmi di lavaggio  
sono conformi alle linee guida  
sull'igiene dello standard  
DIN 10512

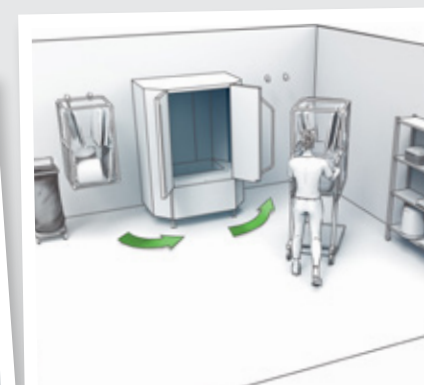
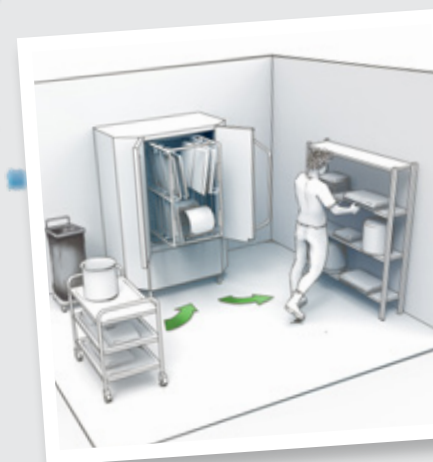


**DESIGN INTUITIVO.**  
Pannello di controllo all'altezza degli occhi.  
Pulsanti grandi e simboli chiari.  
Promemoria e messaggi sul display.  
Maniglia multi-livello con presa confortevole.  
Spia rossa e verde.  
Porta USB per l'esportazione dei file di registro HACCP.



power  
**GRANULES®**

La capacità di risparmio sopra descritta è stata calcolata in una cucina che prepara 1500 pasti al giorno ed è aperta 300 giorni all'anno. Il confronto è stato eseguito tra lavaggio manuale nel lavello e ciclo Granule Maxi FreeFlow ECO.

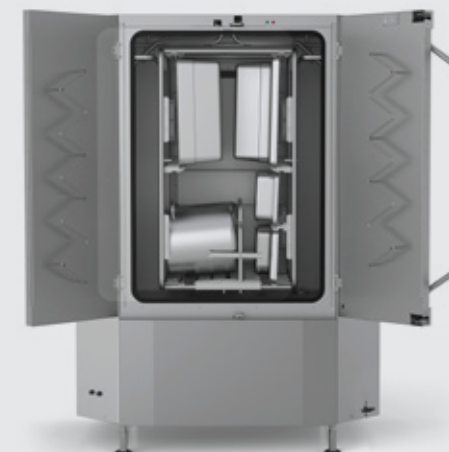


## LAVAGGIO DAL VIVO!

Volete vedere la Granule Maxi® in azione?  
Guardate un video di dimostrazione o approfittate  
di un Live Wash™ - Iscrivetevi su  
[www.granuldisk.com/livewash](http://www.granuldisk.com/livewash)

## DISPONIBILE IN TRE VERSIONI.

Granule Maxi® è disponibile in tre diverse versioni: *Compact*, *Flow* e *FreeFlow*. Ogni versione prevede accessori standard attentamente selezionati e può essere personalizzata in base alle proprie esigenze aggiungendo uno o più accessori intelligenti.



### GRANULE MAXI® - COMPACT EDITION.

Cod. art. 20721

Granule Maxi® Compact Edition è una versione a installazione autonoma dotata di multicassetta scorrevole.

La multicassetta standard consente il caricamento delle stoviglie su due livelli. È possibile aggiungere alcuni accessori per caricare una grande quantità di altri utensili da cucina, pentole e padelle di varie dimensioni.



### GRANULE MAXI® - FLOW EDITION.

Cod. art. 20722

Granule Maxi® Flow Edition aumenta la flessibilità e rende l'organizzazione più ergonomica e sicura grazie a due cassette, un carrello e ganci montati a parete con protezione che consentono di appendere le cassette al muro.

Il carrello è utile per cambiare le cassette e può essere usato anche per raccogliere le stoviglie sporche o spostare le stoviglie pulite all'interno della cucina o della stanza dedicata al lavaggio.



### GRANULE MAXI® - FREEFLOW EDITION.

Cod. art. 20723

Granule Maxi® FreeFlow Edition offre la massima flessibilità, un buon flusso di lavoro e grande capacità grazie ai due carrelli e alle due cassette.

Scegliendo questa configurazione, è possibile compiere più operazioni contemporaneamente e svuotare o riempire una cassetta mentre l'altra è in uso.

Aumenta velocità, flusso e flessibilità di tutta l'area di lavaggio pentole.



# ACCESSORI.

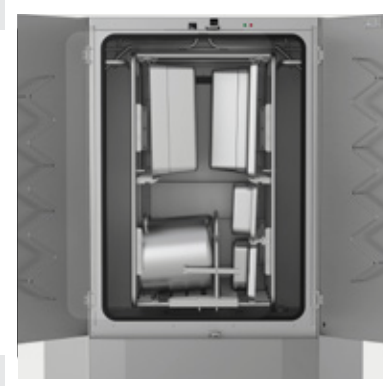
Le versioni Granule Maxi® possono essere personalizzate in base alle proprie esigenze aggiungendo uno o più accessori e inserti intelligenti.

## MULTICASSETTA PER GRANULE MAXI FLOW/FREEFLOW.

Cod. art. 14469

Per 8 contenitori GN 1/1 o 4 contenitori GN 2/1 o l'equivalente di altre stoviglie.

*(Inclusa nelle versioni Granule Maxi Flow e FreeFlow)*



## GANCI PER CASSETTA CON PROTEZIONE PARETE PER GRANULE MAXI FLOW.

Cod. art. 10694

1 set contiene 2 ganci. Per appendere la cassetta al muro.

*(Inclusi nella Granule Maxi Flow Edition)*



## CARRELLO PORTACASSETTA.

Cod. art. 22845

Per spostare la multicassetta.

*(Incluso nelle versioni Granule Maxi Flow e FreeFlow)*



## VASSOIO RACCOGLIGOCCE PER CARRELLO PORTACASSETTA.

Cod. art. 14565

Impedisce ad acqua e residui di cibo di sporcare il pavimento.

*(Incluso nelle versioni Granule Maxi Flow e FreeFlow)*



## DIVISORI PER CONTENITORI GN (DIMENSIONI GN 1/9-2/3).

Cod. art. 19313

Per caricare contenitori GN 1/2, 1/3, 1/6, 1/9 e 2/3. Capacità: 4 x GN 1/2 o 8 x GN 1/4. Altre opzioni possibili: 2 x GN 2/3 e 2 x GN 1/3 o 4 x GN 1/6 o 6 x GN 1/9.

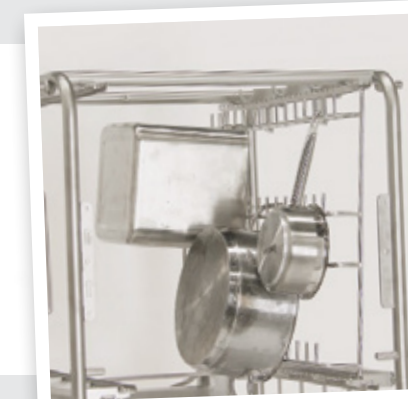
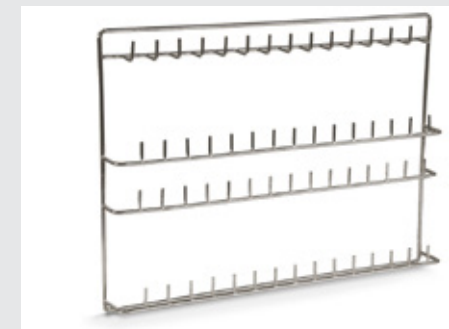
*(Inclusi in tutte le versioni Granule Maxi)*



## SUPPORTO PER PENTOLE E CASSERUOLE.

Cod. art. 10972

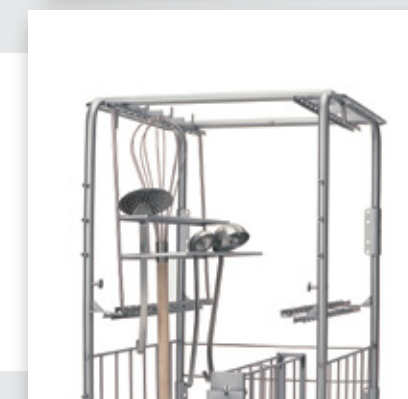
Capacità: 3-5 pentole/casseruole con manici lunghi o corti appese ai ganci.



## SUPPORTO PER UTENSILI.

Cod. art. 10362

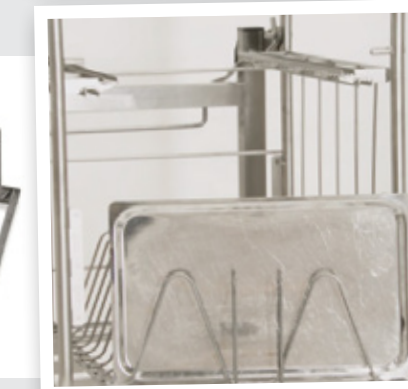
Per mestoli, fruste ecc. (altezza massima 500 mm).



## SUPPORTO PER COPERCHI E VASSOI.

Cod. art. 10950

Capacità: fino a 9 pezzi di coperchi e vassoi piatti GN 1/1.



Per vedere come si caricano e si usano i vari accessori, è possibile visitare la pagina [www.granuldisk.com](http://www.granuldisk.com)

Per vedere come si caricano e si usano i vari accessori, è possibile visitare la pagina [www.granuldisk.com](http://www.granuldisk.com)

SUPPORTO PER BACINELLE GN PICCOLE.

Cod. art. 25549

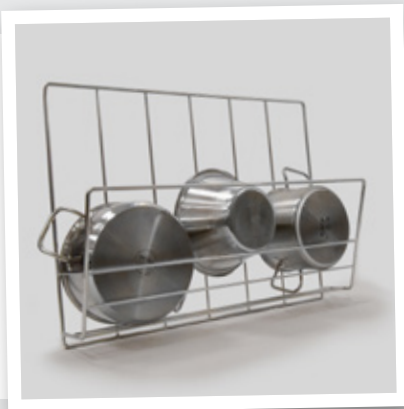
Capacità: fino a 6 bacinelle GN 1/3 o 12 GN 1/6 o 18 GN 1/9.



SUPPORTO PER CIOTOLE E PENTOLE PICCOLE.

Cod. art. 10004

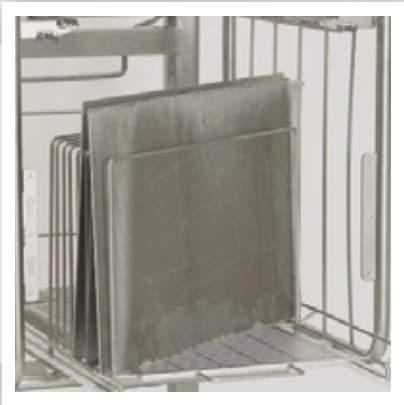
Capacità: fino a 3-5 ciotole o pentole.



INSERTO PER TEGLIE.

Cod. art. 22017

Capacità: 8 x teglie 600 x 400 mm, con bordo di massimo 20 mm.



CESTELLO A RETE CON COPERCHIO.

Cod. art. 21477

Per mestoli, fruste ecc. (altezza massima 500 mm).



SUPPORTO PER RIPORRE GLI ACCESSORI.

Cod. art. 10595

Per riporre inserti e accessori non in uso. Può essere appeso su entrambi i lati della macchina.



GRANULE MAXI® DATI TECNICI.

GENERALI.

Design	Compact Edition / Flow Edition / FreeFlow Edition
Dimensioni esterne (A x L x P)	2.039 mm x 1.452 mm x 1.089 mm
Volume di carico	450 litri (L 540 x A 1.060 x P 680 mm)
Peso (piena / vuota)	666 kg / 485 kg
Volume serbatoio di lavaggio	165 litri
Volume acqua di risciacquo	7 litri (programma ECO) 14 litri (programma Breve / Normale) <i>Per raggiungere 3.600 HUE (ai sensi della certificazione NSF/ANSI 3) sono necessari 14 litri.</i>
Volume granuli	16 litri
Temperatura acqua di lavaggio	65 °C
Temperatura acqua di risciacquo	85 °C
Livello di pressione sonora	< 70 dB (A)

PROGRAMMI E CAPACITÀ.

Programmi di lavaggio con granuli	ECO: 2 min, 30 sec Breve: 4 min, 40 sec*** Normale: 6 min, 40 sec***
Programmi di lavaggio senza granuli	ECO: 2 min, 30 sec  Breve: 3 min, 40 sec*** Normale: 5 min, 40 sec***
Capacità massima / normale all'ora (capacità normale compreso caricamento e scaricamento)	192/136 (Compact) / 192/144 (Flow) / 192/160 (FreeFlow)
Capacità per programma	8 GN 1/1 o fino a 16 GN 1/2 o 4 GN 2/1, con profondità fino a 200 mm o quantità simile di altre pentole.

COLLEGAMENTO ELETTRICO.

Tensione**	3 ~ 400 V/50 o 60 Hz + PE / 3 ~ 415 V/50 Hz + PE / 3 ~ 230 V/50 r 60 Hz + PE
Fusibili (con uscita max 21 kW)	40 A (400 V, 415 V) / 63 A (230 V)
Fusibili (con uscita max 29 kW)	50 A (400 V, 415 V)
Fusibili, riscaldamento a vapore, 0,3-2,0 bar	20 A (400 V) / 25 A (230 V)
Uscita max, alimentazione acqua calda	21 kW
Uscita max, alimentazione acqua fredda	29 kW
Motore pompa lavaggio	2 x 2,2 kW
Motore pompa risciacquo	0,37 kW
Elemento serbatoio lavaggio*	16 kW (24 kW con uscita max 29 kW)
Elemento serbatoio risciacquo*	16 kW (24 kW con uscita max 29 kW)
Classe di protezione	IPX5

COLLEGAMENTO IDRICO.

Durezza / Collegamento	Durezza totale: 3-7 °dH, 5-12 °TH, 53-125 PPM / ¾" BSP maschio (DN20) <i>Nota: non utilizzare acqua ad osmosi inversa e acqua distillata.</i>
Collegamento A	Unità da 21 kW: 1-6 bar, 25 l/min, 55-65 °C (alimentazione acqua calda)  Unità da 29 kW: 1-6 bar, 25 l/min, 5-65 °C (alimentazione acqua fredda, opzionale)
Collegamento B	Unità da 21/29 kW: 3-6 bar, 15 l/min, <20 °C  29 kW con EcoExchanger (opzionale): 1-6 bar, 15 l/min, <20 °C

SCARICO E VENTILAZIONE.

Capacità di ventilazione raccomandata con riduzione del vapore	300 m³/h
Capacità di ventilazione raccomandata senza riduzione del vapore	900 m³/h
Capacità di ventilazione raccomandata con EcoExchanger®	150 m³/h
Calore emesso nell'ambiente con riduttore di vapore (totale/sensibile/latente)	2,7 kW / 1,0 kW / 1,7 kW
Calore emesso nell'ambiente senza riduttore di vapore (totale/sensibile/latente)	4,9 kW / 1,0 kW / 3,9 kW
Calore emesso nell'ambiente con EcoExchanger® (totale/sensibile/latente)	2,0 kW / 1,0 kW / 1,1 kW
Tubo di scarico	Tubo ø 32 mm
Scarico	Requisito capacità 50 l/min. Senza pompa di scarico, scarico a gravità. <i>La macchina non deve essere posizionata direttamente sopra lo scarico.</i>
Detersivo e brillantante obbligatori	Detersivo e brillantante; segnale 230 V c.a. disponibile da una scatola separata. Carico massimo totale 0,5 A.



OPZIONI DI TENSIONE.

Non trovate requisiti speciali nell'elenco? Le lavapentole GRANULDISK vengono costruite su ordinazione e vengono spesso personalizzate per soddisfare determinate condizioni idriche e di tensione.

Quali sono le vostre necessità?

Per ulteriori dettagli sulle personalizzazioni, è possibile rivolgersi al rappresentante o al rivenditore certificato GRANULDISK.



OPZIONE MARINA.

Volete installare Granule Maxi® per usarla in mare? Per assicurare un funzionamento stabile e sicuro, è possibile scegliere l'opzione marina:

- due sensori di livello nel serbatoio di lavaggio
- piedini che possono essere fissati al pavimento per impedire scivolamenti o ribaltamenti
- fermi per impedire l'oscillazione degli sportelli

Per informazioni sull'opzione marina, è possibile rivolgersi al rappresentante o al rivenditore certificato GRANULDISK.



RIDUTTORE DI VAPORE O ECOEXCHANGER®?

Granule Maxi® viene solitamente fornita con un *riduttore di vapore*, per offrire al personale un ambiente di lavoro più gradevole e per diminuire i requisiti di ventilazione dell'area di lavaggio pentole.



*EcoExchanger®* è un componente aggiuntivo opzionale in grado di combinare in maniera intelligente riduzione del vapore e recupero del calore. Crea un ambiente di lavoro più piacevole e consente di risparmiare fino al 33% dell'energia necessaria per riscaldare il serbatoio di lavaggio.

Per ulteriori dettagli sul riduttore di vapore e su EcoExchanger® per Granule Maxi®, è possibile rivolgersi al rappresentante o al rivenditore certificato GRANULDISK.



\* Non funziona in simultanea.

\*\* Per conoscere tutte le opzioni di tensione disponibili, è possibile rivolgersi al rappresentante di fiducia o consultare un listino prezzi valido.

\*\*\* 1 minuto in più con riduttore di vapore.

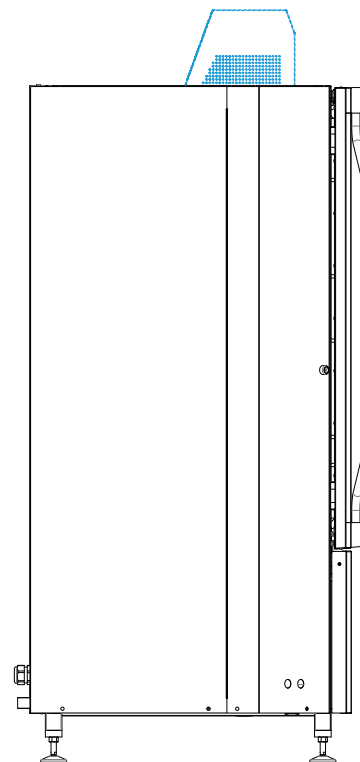
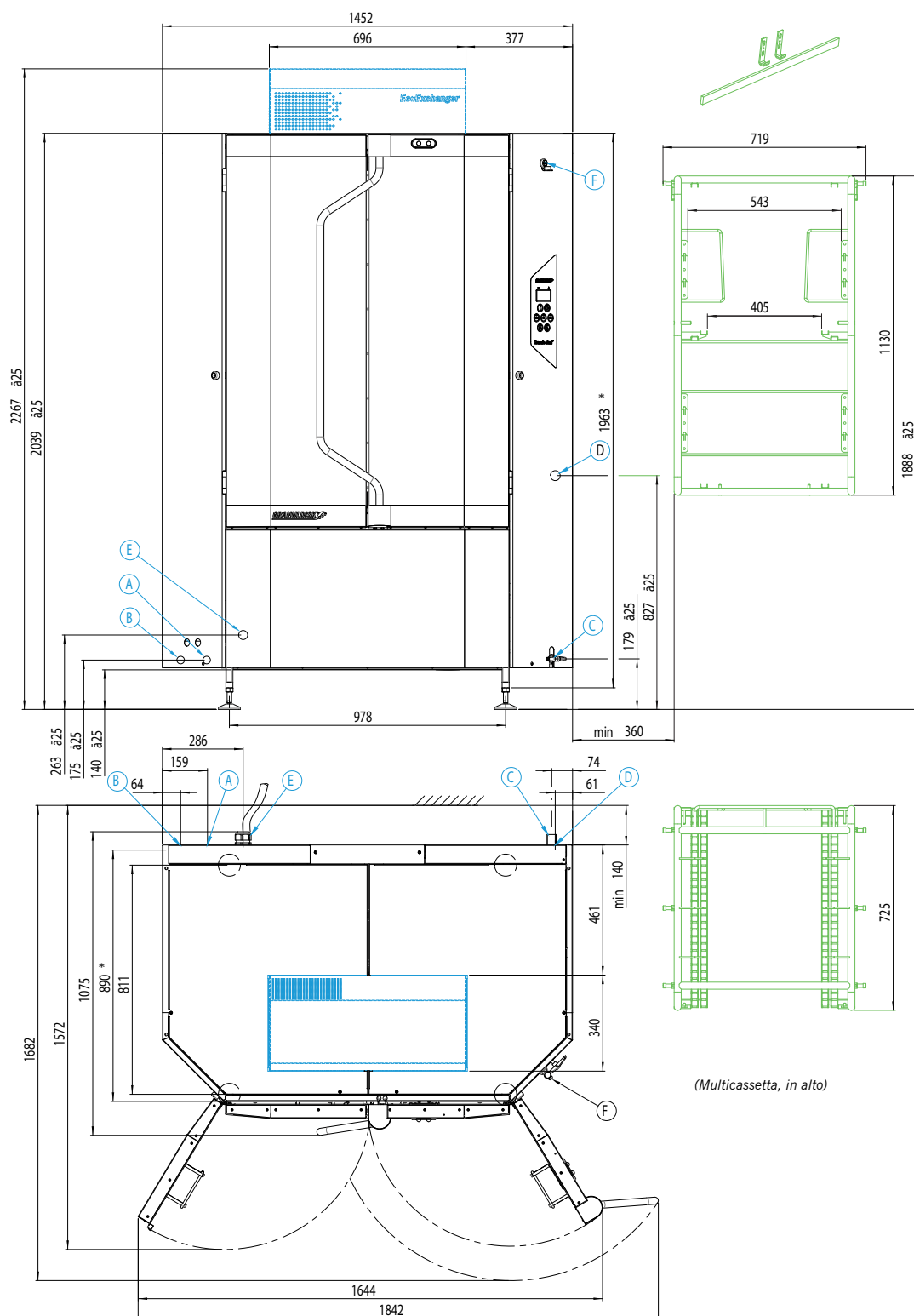
Granule Maxi® viene fornita con un cavo di alimentazione lungo 2 metri (senza spina) da collegare a un interruttore di rete approvato. L'interruttore di rete non è incluso.



# GRANULE MAXI® INSTALLAZIONE.

(A/B) Ingresso acqua. (C) Scarico. (D) Collegamento detersivo/brillantante. (E) Collegamento elettrico. (F) Porta USB.

Per i dettagli, consultare la pagina precedente.



● Si applica solo alle versioni Granule Maxi Flow/FreeFlow.

○ Unità EcoExchanger: componente aggiuntivo in grado di combinare recupero del calore e riduzione del vapore.

NB: L'unità EcoExchanger deve essere costantemente collegata all'alimentazione di acqua fredda (B). EcoExchanger è disponibile solo per le macchine con opzione acqua fredda (potenza massima 50 A, 29 kW), ma la macchina può essere collegata sul posto sia a un'alimentazione di acqua calda che a una di acqua fredda (A).

\* GD Min - misura minima di ingombro.

(mm)

**GRANULDISK®**

[www.granuldisk.com](http://www.granuldisk.com)