

 SWEDISH INNOVATION, QUALITY & DESIGN.



# ***NO PRE- WASHING CONCEPT™***



**GRANULE GASTRO®**

POTENZA EXTRA PER CUCINE CON  
GRANDI VOLUMI DI TEGLIE GN.

**GRANULDISK®** 

# GRANULE GASTRO®

Granule Gastro® è una lavapentole a caricamento passante basata sul concetto No Pre-Washing™ che garantisce un flusso di lavoro efficiente e flessibile in cucina; è l'ideale per cucine che utilizzano attrezzatura Gastronorm, perché ha un'elevata capacità di contenimento di contenitori GN 1/1 da 65 mm.

Per risultati ottimali, Granule Gastro deve essere integrata in un sistema con tavoli.

GRANULE GASTRO® SFRUTTA L'INNOVATIVA GRANULE TECHNOLOGY™  
ED ELIMINA LA NECESSITÀ DEL PRELAVAGGIO.



#### MENO PRODOTTI CHIMICI.

Risparmia fino a 3,5 litri al giorno e 1.000 litri all'anno



#### MENO ACQUA.

Il programma ECO consente di risparmiare fino a 1.600 litri al giorno e fino a 480.000 litri all'anno



#### MENO ENERGIA.

Risparmia fino a 58.2 kWh al giorno e 17.460 kWh all'anno



#### MENO TEMPO.

Elimina il prelavaggio; pentole e padelle pulite in 2 minuti



#### ELEVATA CAPACITÀ.

Fino a 6 GN 1/1 o GN 1/2 per ciclo  
- fino a 156 GN 1/1 o GN 1/2 all'ora  
(profondità massima 65 mm)



#### SICUREZZA ALIMENTARE.

Tutti i programmi di lavaggio sono conformi alle linee guida sull'igiene dello standard DIN 10512



#### DESIGN INTUITIVO.

Pannello di controllo all'altezza degli occhi.  
Pulsanti grandi e simboli chiari.  
Promemoria e messaggi sul display.  
Capotta automatica.  
Porta USB per l'esportazione dei file di registro HACCP.



power  
**GRANULES®**

La capacità di risparmio sopra descritta è stata calcolata in una cucina che prepara 600 pasti al giorno ed è aperta 300 giorni all'anno. Il confronto è stato eseguito tra lavaggio manuale nel lavello e ciclo Granule Gastro ECO.



#### LAVAGGIO DAL VIVO!

Volete vedere la Granule Gastro® in azione?  
Approfittate di un Live Wash™ - Ulteriori  
§informazioni su [www.granuldisk.com/livewash](http://www.granuldisk.com/livewash)

#### GRANULE GASTRO® - STANDARD EDITION.

Granule Gastro prevede accessori standard attentamente selezionati e consente di caricare la maggior parte dell'assortimento GN. Per sfruttare al massimo lo spazio e personalizzare la soluzione in base alle proprie esigenze, è possibile aggiungere uno o più accessori intelligenti.

#### INSTALLAZIONE CON TAVOLI.

Granule Gastro è una soluzione a caricamento passante che, per funzionare in maniera ottimale, deve essere installata con tavoli di ingresso e di uscita.

#### In linea o ad angolo, a sinistra, a destra o davanti..

Granule Gastro può essere installata nella versione in linea o ad angolo e i tavoli possono essere posizionati a sinistra, a destra o davanti alla macchina.

#### Servono superfici extra o una maggiore flessibilità?

È possibile selezionare e aggiungere un tavolo pieghevole o un carrello portacestelli dalla nostra gamma di accessori. Vedere la pagina successiva.

I tavoli non vengono venduti da GRANULDISK. Per linee guida e consigli per l'acquisto di tavoli per Granule Gastro, si consiglia di rivolgersi a un rivenditore certificato GRANULDISK.





# ACCESSORI.

Granule Gastro® può essere personalizzata in base alle proprie esigenze aggiungendo uno o più accessori e inserti intelligenti.

## CESTELLO DI LAVAGGIO STANDARD.

Cod. art. 26426

Capacità: 6 GN 1/1 65 mm o 3 GN 1/1 fino a 200 mm + 3 GN 1/1 fino a 65 mm. Dotato di piccoli ganci che consentono di caricare un massimo di 12 contenitori piccoli (1/4, 1/6, 1/9) direttamente nel cestello.

(Incluso.)



Design registrato.



## CESTELLO DI LAVAGGIO CON GRIGLIA INFERIORE.

Cod. art. 26140

Per clienti che lavano articoli della gamma Gastronorm, ma anche altri articoli misti. La griglia inferiore impedisce alle maniglie e ad altri oggetti di passare attraverso la parte inferiore del cestello.



## SUPPORTO PER CIOTOLE E PENTOLE CON PORTA MESTOLI INTEGRATO.

Cod. art. 13756

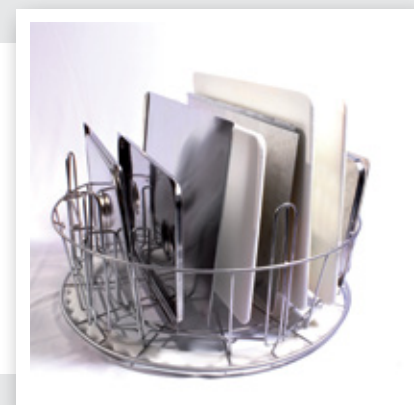
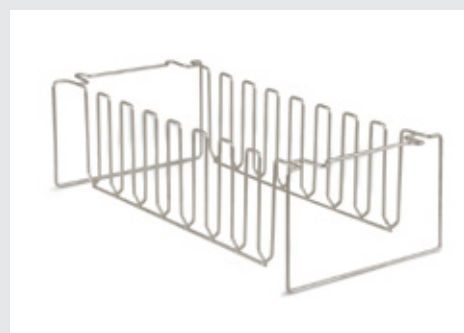
Da inserire nel cestello di lavaggio standard (19999). Contiene 2 teglie GN 2/1 o 6 teglie 600 x 400 mm con bordo di massimo 20 mm e 2 teglie di dimensione GN 1/1, fino a 16 griglie, fino a 8 taglieri e coperchi GN 1/1.



## INSERTO PER TEGLIE, GRIGLIE, COPERCHI, TAGLIERI ECC.

Cod. art. 19992

Da inserire nel cestello di lavaggio standard (19999). Contiene 2 teglie GN 2/1 o 6 teglie 600 x 400 mm con bordo di massimo 20 mm e 2 teglie di dimensione GN 1/1, fino a 16 griglie, fino a 8 taglieri e coperchi GN 1/1.



Per vedere come si caricano e si usano i vari accessori, è possibile visitare la pagina [www.granuldisk.com](http://www.granuldisk.com)

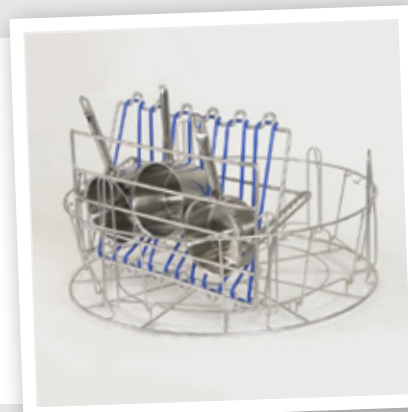
## SUPPORTO MULTIFLEX PER CASSERUOLE, CIOTOLE PICCOLE, COLINI.

Cod. art. 20554

Da inserire nel cestello di lavaggio standard (19999). Capacità: fino a 3-4 casseruole o 4-5 ciotole piccole, colini ecc.



Design registrato.



## CESTELLO PER PENTOLE.

Cod. art. 21423

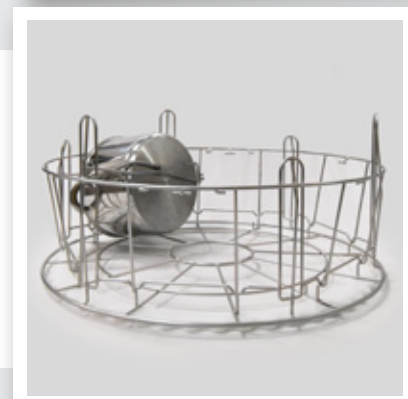
Contiene 2 pentole grandi (200 mm) o 1 pentola grande (400 mm). Da inserire nella macchina al posto del cestello di lavaggio standard.



## SUPPORTO FLESSIBILE PER PENTOLE.

Cod. art. 25188

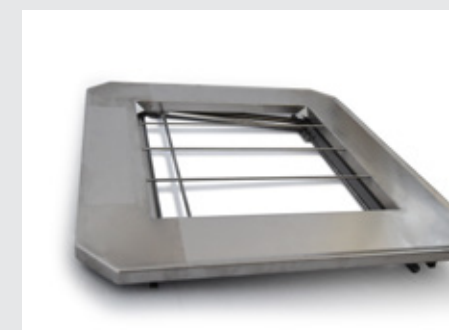
Cinghia in gomma con due ganci. Cinghia in gomma da posizionare intorno alla pentola e da agganciare al cestello.



## TAVOLO PIEGHEVOLE.

Cod. art. 19570

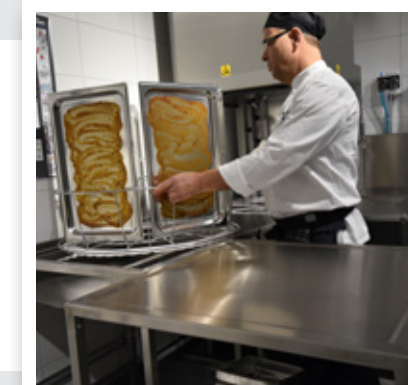
Da installare davanti o di fianco alla macchina. Dimensioni: 780 x 780 mm.



## CARRELLO PORTACESTELLI.

Cod. art. 24637

Massimizza flessibilità e flusso e assicura la massima ergonomia durante il lavoro.



Per vedere come si caricano e si usano i vari accessori, è possibile visitare la pagina [www.granuldisk.com](http://www.granuldisk.com)





# GRANULE GASTRO® DATI TECNICI.

<b>GENERALI.</b>	
Design	Lavapentole a capotta, modello a caricamento passante e cestello rotante.
Dimensioni esterne (A x L x P)	2.339 mm (± 25) x 850 mm x 1.002 mm
Volume di carico	220 litri (Ø 700 x A 570 mm)
Peso (piena / vuota)	403 kg / 304 kg
Volume serbatoio di lavaggio	83 litri
Volume acqua di risciacquo	4 litri (programma ECO) 8 litri (programma Breve / Normale)
<i>Per raggiungere 3.600 HUE (ai sensi della certificazione NSF/ANSI 3) sono necessari 8 litri.</i>	
Volume granuli	8 litri
Temperatura acqua di lavaggio	65 °C
Temperatura acqua di risciacquo	85 °C
Livello di pressione sonora	< 70 dB (A)

<b>PROGRAMMI E CAPACITÀ.</b>	
Programmi di lavaggio con granuli	ECO: 2 min
	Breve: 3 min, 10 sec***
	Normale: 5 min, 10 sec***
Programmi di lavaggio senza granuli	ECO: 2 min
	Breve: 2 min, 40 sec***
	Normale: 4 min, 40 sec***
Capacità massima / normale all'ora (capacità normale compreso caricamento e scaricamento)	156 / 120 GN 1/1 o quantità simile di altre pentole.
Capacità per programma	6 GN 1/1 con profondità 65 mm o 3 GN 1/1 con profondità fino a 200 mm e 3 GN 1/1 con profondità fino a 65 mm o quantità simile di altre pentole.

<b>COLLEGAMENTO ELETTRICO.</b>	
Tensione**	3 ~ 400 V, 415 V/50 Hz + PE / 3 ~ 230 V/50 Hz + PE
Fusibili (con uscita max 11,9 kW)	25 A (400 V, 415 V) / 40 A (230 V)
Fusibili (con uscita max 16,9 kW)	32 A (400 V, 415 V)
Uscita max (alimentazione acqua calda)	11,9 kW
Uscita max (alimentazione acqua fredda)	16,9 kW
Motore pompa lavaggio	2,6 kW
Motore pompa risciacquo	0,37 kW
Elemento serbatoio lavaggio*	9 kW con uscita max 11,9 kW (14 kW con uscita max 16,9 kW)
Elemento serbatoio risciacquo*	9 kW con uscita max 11,9 kW (14 kW con uscita max 16,9 kW)
Classe di protezione	IPX5

<b>COLLEGAMENTO IDRICO.</b>	
Durezza / Collegamento	Durezza totale: 3-7 °dH, 5-12 °TH, 53-125 PPM / ¾" BSP maschio (DN20) <i>Nota: non utilizzare acqua ad osmosi inversa e acqua distillata.</i>
Collegamento A	Unità da 11,9 kW: 1-6 bar, 15 l/min, 55-65 °C (alimentazione acqua calda) Unità da 16,9 kW: 1-6 bar, 15 l/min, 5-65 °C (alimentazione acqua fredda, opzionale)
Collegamento B	Unità da 11,9/16,9 kW: 1-6 bar, 15 l/min, <20 °C 11,9/16,9 kW con riduttore del vapore (opzionale): 3-6 bar, 15 l/min, <20 °C

<b>SCARICO E VENTILAZIONE.</b>	
Capacità di ventilazione raccomandata con riduzione del vapore	150 m³/h
Capacità di ventilazione raccomandata senza riduzione del vapore	400 m³/h
Calore emesso nell'ambiente con riduttore di vapore (totale/sensibile/latente)	1,2 kW / 0,4 kW / 0,8 kW
Calore emesso nell'ambiente senza riduttore di vapore (totale/sensibile/latente)	1,6 kW / 0,4 kW / 1,2 kW
Tubo di scarico	Tubo ø 32 mm
Scarico	Requisito capacità 50 l/min. Senza pompa di scarico, scarico a gravità. <i>La macchina non deve essere posizionata direttamente sopra lo scarico.</i>
Detersivo e brillantante obbligatori	Detersivo e brillantante; segnale 230 V c.a. disponibile da una scatola separata. Carico massimo totale 0,5 A.

\* Non funziona in simultanea.  
\*\* Per conoscere tutte le opzioni di tensione disponibili, è possibile rivolgersi al rappresentante di fiducia o consultare un listino prezzi valido.  
\*\*\* 30 secondi in più con riduttore di vapore.  
Granule Gastro® viene fornita con un cavo di alimentazione lungo 2 metri (senza spina) da collegare a un interruttore di rete approvato. L'interruttore di rete non è incluso.



## OPZIONI DI TENSIONE.

Non trovate requisiti speciali nell'elenco?  
Le lavapentole GRANULDISK vengono costruite su ordinazione e vengono spesso personalizzate per soddisfare determinate condizioni di tensione.

Quali sono le vostre necessità?

Per ulteriori dettagli sulle personalizzazioni, è possibile rivolgersi al rappresentante o al rivenditore certificato GRANULDISK.



## TAVOLI.

Granule Gastro® è una soluzione a caricamento passante che, per funzionare in maniera ottimale, deve essere installata con tavoli di ingresso e di uscita.

Per ulteriori dettagli, è possibile rivolgersi al rappresentante o al rivenditore certificato GRANULDISK.



## RIDUTTORE DI VAPORE.

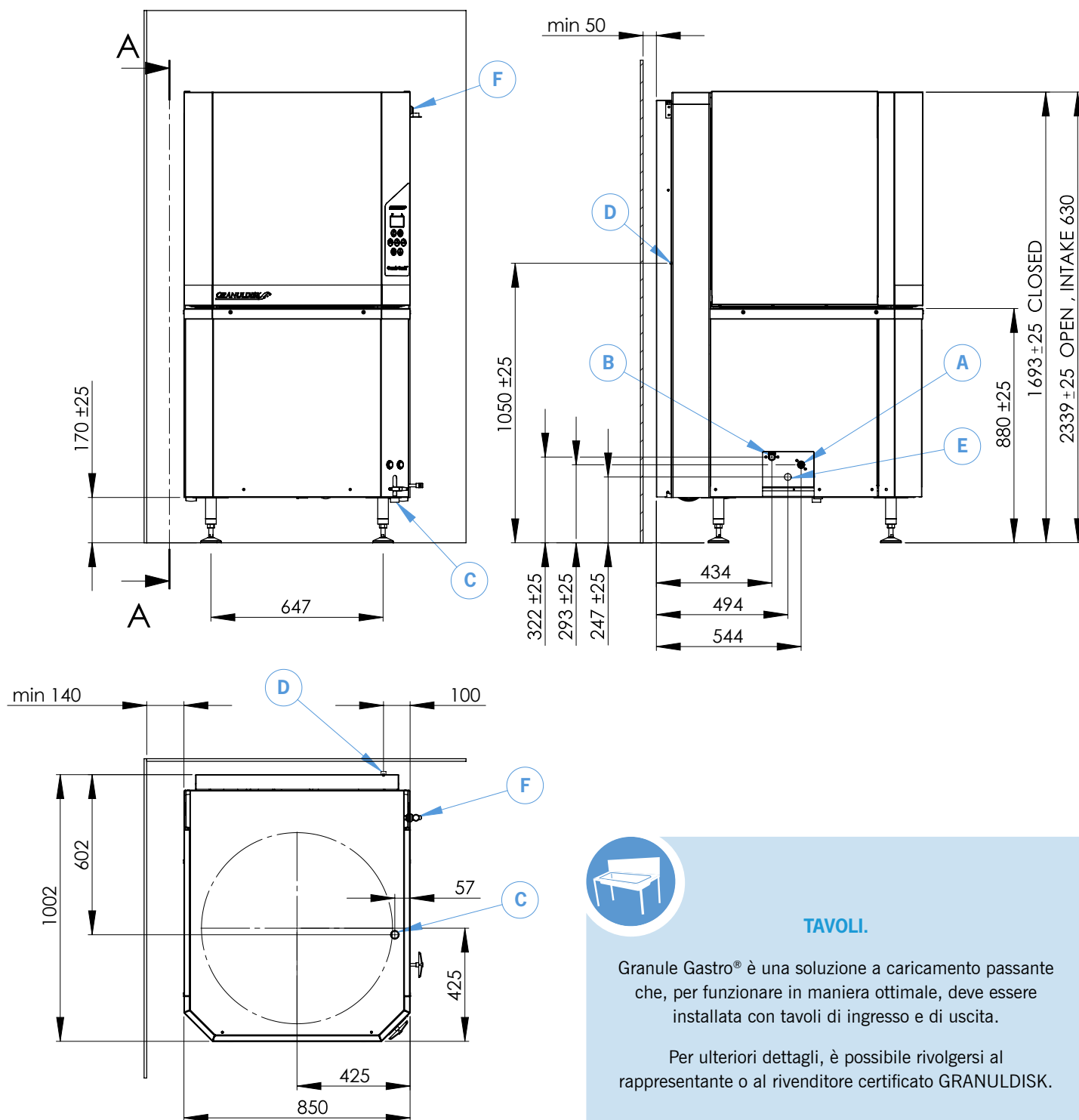
Per offrire al personale un ambiente di lavoro più gradevole e per diminuire i requisiti di ventilazione dell'area di lavoro, si può aggiungere alla soluzione un riduttore di vapore.

Per ulteriori dettagli sul riduttore di vapore per Granule Gastro®, è possibile rivolgersi al rappresentante o al rivenditore certificato GRANULDISK.

# GRANULE GASTRO® INSTALLAZIONE.

(A/B) Ingresso acqua. (C) Scarico. (D) Collegamento detersivo/brillantante. (E) Collegamento elettrico. (F) Porta USB.

Per i dettagli, consultare la pagina precedente.



## TAVOLI.

Granule Gastro® è una soluzione a caricamento passante che, per funzionare in maniera ottimale, deve essere installata con tavoli di ingresso e di uscita.

Per ulteriori dettagli, è possibile rivolgersi al rappresentante o al rivenditore certificato GRANULDISK.

(mm)